

# ROYAL ENFIELD

## Genuine Motorcycle Accessories

### Catalogo Prodotti | 2025



I prodotti e i modelli di moto mostrati potrebbero non essere disponibili in tutti i mercati.  
Le immagini e le specifiche riportate nel presente catalogo potrebbero differire dal prodotto reale.





**GARANZIA**  
3 anni di garanzia.



**TEST RIGOROSI**  
Qualità e durata testate su strada.



**ACCESSORI ORIGINALI**  
Gli accessori originali sono sinonimo di qualità



**ISTRUZIONI DI MONTAGGIO**  
Manuale di installazione dettagliato disponibile per tutti i prodotti.



**PROGETTATI IN INDIA**  
Progettati e sviluppati in India rispettando rigidi qualità.



**INSTALLAZIONE SENZA PROBLEMI**  
Progettati per essere installati facilmente e perfettamente sulla tua Royal Enfield





# INDICE

BEAR 650	4
SHOTGUN 650	20
SUPER METEOR 650	36
INTERCEPTOR 650 & CONTINENTAL GT 650	54
CLASSIC 650	80
GUERRILLA 450	88
HIMALAYAN 450	102
CLASSIC 350	118
BULLET 350	138
METEOR 350	156
HNTR 350	178
MOTORE	192
SICUREZZA E MANUTENZIONE	194



I prodotti contrassegnati sono i più venduti o altamente raccomandati per il loro valore e importanza nel migliorare l'esperienza in motocicletta.



# BEAR 650



## INDICE

PROTEZIONE	6
ACCESSORI MANUBRIO & POGGIAPIEDI	12
SELLE   CARROZZERIA	14
BORSE	16



I prodotti contrassegnati sono i più venduti o altamente raccomandati per il loro valore e importanza nel migliorare l'esperienza in motocicletta.



## PROTEZIONE



I prodotti e i modelli di moto mostrati potrebbero non essere disponibili in tutti i mercati. Le immagini e le specifiche riportate nel presente catalogo potrebbero differire dal prodotto reale.



### COPPIA BARRE PROTEZIONE MOTORE LARGHE BLACK

Cod. articolo 1990506

Ottieni una protezione completa e senza compromessi. Le barre protezioni motore sono progettate creando il giusto equilibrio tra protezione e stile. Realizzate in tubo in acciaio inossidabile da 25 mm, e dotate di un doppio rivestimento anti-corrosione, riportano il marchio Royal Enfield.



Disponibile anche in Coppia Barre Protezione Motore Large Acciaio Inossidabile (1990504).

### COPPIA BARRE PROTEZIONE MOTORE BLACK

Cod. articolo 1990505

Ottieni maggiore protezione alle zone chiave del motore senza comprometterne lo stile o la visibilità. Le barre protezioni motore sono realizzate in tubo in acciaio inossidabile da 25 mm, e dotate di un doppio rivestimento anti-corrosione, riportano il marchio Royal Enfield.



Disponibile anche in Coppia Barre Protezione Motore Acciaio Inossidabile (1990503).





## PARACOLPI GRANDE ARGENTO

Cod. articolo 1990552

Ispirato alla Scrambler, il paracolpi in alluminio satinato è un must. E' progettato per aggiungere protezione al motore ed alla parte inferiore del telaio.

La finitura spazzolata della robusta piastra in alluminio pressato ed il logo inciso al laser del marchio Royal Enfield conferiscono un tocco unico alla tua moto.



Disponibile anche in Paracolpi Grande Nero (1990555).



## GRIGLIA DI PROTEZIONE FARO NERO

Cod. articolo 1990522

Proteggi il faro a LED dai detriti con questa griglia faro e, ottimizza la visibilità della strada per una guida più sicura.



## COPPIA PARAMANI

Cod. articolo 1990527

Affronta con sicurezza qualsiasi terreno con il robusto kit di paramani stampati ad iniezione. Fornisce protezione per le leve in caso di caduta. E, protegge dal vento durante la guida.





## PROTEZIONE RADIATORE ALLUMINIO

Cod. articolo 1990556

La protezione radiatore in alluminio offre un'ulteriore protezione da pietre e detriti, mantenendo al contempo il flusso d'aria necessario al radiatore.

La finitura spazzolata ed il logo inciso al laser del marchio Royal Enfield conferiscono un tocco unico alla tua moto.



## COPPIA BULLONI FISSAGGIO AMMORTIZZATORE

Cod. articolo 1990445

Realizzati in alluminio anodizzato per una maggiore durata e marcati a laser. Questi aggiungono il tocco raffinato al fissaggio delle sospensioni.



## KIT NOTTOLINI TAMPONI PER CAVALLETTO ALZA MOTO BLACK

Cod. articolo 1990415

Utilizza il Kit Nottolini in alluminio lavorato per cavalletto alza moto così da posizionare la tua 650 su supporti per paddock. Aiutano nella pulizia e nella manutenzione, in modo da mantenere la tua moto immacolata.





## ACCESSORI MANUBRIO & POGGIAPIEDI



### ADATTATORI SPECCHI MANUBRIO

Cod. articolo KXA00277

Su misura per gli specchi a manubrio, questi adattatori lavorati sostituiscono facilmente le finiture OEM, creando una superficie d'attacco ottimale per i retrovisori.

\*Gli specchietti retrovisori 1990401 e 1990454 sono disponibili separatamente.



### KIT CONTRAPPESI MANUBRIO NERO

Cod. articolo KXA00271

Completa il look della tua moto con questi contrappesi manubrio. L'alluminio billet è lavorato e anodizzato per garantire resistenza. La colorazione nera fa risaltare il logo Royal Enfield inciso al laser, un dettaglio di grande stile.



### COPPIA SPECCHI MANUBRIO TOURING NERO

Cod. articolo 1990454

Gli specchietti retrovisori firmati Royal Enfield sono completamente omologati e dal design elegante che non tramonta mai. Forgiati e lavorati con steli in alluminio, offrono stabilità e resistenza.



### COPPIA SPECCHI MANUBRIO BAR END NERO

Cod. articolo 1990401

Questi specchietti sostitutivi con marchio Royal Enfield, completamente omologati, non passeranno mai inosservati sulla tua moderna easy cruiser. La struttura ricavata dal pieno migliora stabilità e visibilità.



### KIT COPERCHIO CORPO FARFALLATO NERO

Cod. articolo 1990442

Per coloro che preferiscono il look dark, questo kit coperchio corpo farfallato nero verniciato a polvere, sostituisce l'originale



### PROTEZIONE COPRITRAVERSINO MANUBRIO NERO/MARRONE

Cod. articolo 1990538

Con la protezione copritraversino manubrio si ottiene un look autentico ed avventuroso. E' progettato per adattarsi al manubrio in alluminio e viene fornito con il logo Royal Enfield in rilievo.



## SELLE | CARROZZERIA



I prodotti e i modelli di moto mostrati potrebbero non essere disponibili in tutti i mercati. Le immagini e le specifiche riportate nel presente catalogo potrebbero differire dal prodotto reale.



### COPRISTRUMENTAZIONE NERO

**Cod. articolo 1990530**

Aggiungi un tocco di stile alla tua moto con questa cover copristrumentazione. Una cover colorata scuro con supporti in acciaio inossidabile che aumenta la protezione dal vento durante la guida.



### CUPOLINO

**Cod. articolo 1990542**

Aggiungi un tocco di stile alla tua moto con questo cupolino. Un cupolino colorato scuro con supporti in acciaio inossidabile che aumenta la protezione dal vento durante la guida.



### COPPIA PARASERBATOIO

**Cod. articolo 1990535**

Dona alla tua moto uno stile unico con queste protezioni per il serbatoio dal design retrò che migliorano l'aderenza alla moto durante la guida, garantendo così maggiore sicurezza.



### SELLA SCRAMBLER MARRONE

**Cod. articolo 1990532**

La sella Signature ispirata allo stile Scrambler è elegante, piena di stile, e garantisce il massimo comfort durante la guida.

La tecnologia 3D, insieme al doppio strato di rivestimento interno, controlla il costante comfort sia per la seduta del pilota che quella del passeggero, offrendo maggiore supporto e sicurezza. Il profilo piatto aumenta l'altezza della seduta di 15 mm.

Il raffinato marchio Royal Enfield le conferisce un tocco di stile.



## BORSE



I prodotti e i modelli di moto mostrati potrebbero non essere disponibili in tutti i mercati. Le immagini e le specifiche riportate nel presente catalogo potrebbero differire dal prodotto reale.



### COPPIA BORSE MORBIDE ADVENTURE

Cod. articolo 1990270

Le borse roll-top Adventure, realizzate in Hypalon ed rPET (poliestere riciclato) e dotate di chiusure Duraflex danno vita allo stile deciso e alla natura del "go anywhere". Vantano una capacità di 13 litri e un carico di 3 kg per lato che, insieme all'impermeabilità ed alla protezione IPX6, sono adatte a tutte le avventure. Una struttura facile da montare che beneficia di una chiusura (a gancio con cinturino) che funge anche da maniglia per trasportarla ovunque tu voglia.

Per il montaggio sono necessarie le STAFFE - 1990524.



### COPPIA STAFFE VALIGIE NERO

Cod. articolo 1990524

Design funzionale e robusto per natura, il kit di montaggio delle borse si adatta perfettamente al telaio. Realizzate in acciaio, sono verniciate a polvere nera per una maggiore durata. Le borse sono disponibili separatamente.



### COPPIA BORSE MODERN ROYAL ENFIELD NERO

Cod. articolo 1990278

Correte per molti chilometri sicuri e protetti. La coppia di borse roll-top, impermeabili, sono realizzate in Hypalon ed rPET (poliestere riciclato) sono dotate di chiusure Duraflex. Ogni borsa ha una capacità di 13 litri e può trasportare un carico utile di 3 kg. Dotate di una cinghia che rende facile il montaggio, smontaggio e la chiusura (a gancio con cinturino) e, che, funge da maniglia per trasportarla ovunque tu voglia. Il raffinato marchio Royal Enfield, presente su entrambi i lati, le conferisce un tocco di stile unico.



### BORSA POSTERIORE NERO

Cod. articolo KXA00442

Correte per molti chilometri sicuri e protetti. Dal design funzionale, facile da montare e smontare per portarla ovunque tu voglia, la borsa Tail è impermeabile e leggera con una capacità di ben 3 kg/19 litri.

Progettata per essere montata sulla sella del passeggero o sul portapacchi, si adatta ad ogni esigenza ed avventura.



## BAULETTO POSTERIORE ADVENTURE ALLUMINIO

Cod. articolo KXA00433

Il robusto bauletto in alluminio completa perfettamente lo stile e lo spirito avventuroso dell'Himalayan. Con la sua struttura in alluminio a pareti spesse, la protezione degli angoli in ABS ha una capacità di 40 litri e il carico utile di 5 kg. Il suo design funzionale garantisce un facile montaggio e smontaggio senza l'uso di attrezzi; con un meccanismo antifurto all'interno del bauletto per una maggiore sicurezza.

Il coperchio chiudibile con serratura a chiave offre sicurezza e tranquillità. Resistente all'acqua, con l'aggiunta del kit borsa interna impermeabile (KXA00294) offre una soluzione totalmente impermeabile.

La piastra di montaggio è disponibile separatamente.



Disponibile anche in Bauletto Posteriore Adventure Nero (KXA00420).



## PORTAPACCHI NERO

Cod. articolo 1990536

Fatti trovare pronto alla tua prossima avventura, breve o lunga. Il portapacchi, progettato per integrarsi perfettamente sia con la piastra bauletto Adventure, sia con le borse morbide, è verniciato a polvere per resistere alla corrosione.

Il portapacchi dispone di una maniglia di sostegno per il passeggero e di una capacità di carico massima di 5 kg. (1990537 Piastra bauletto venduta separatamente).

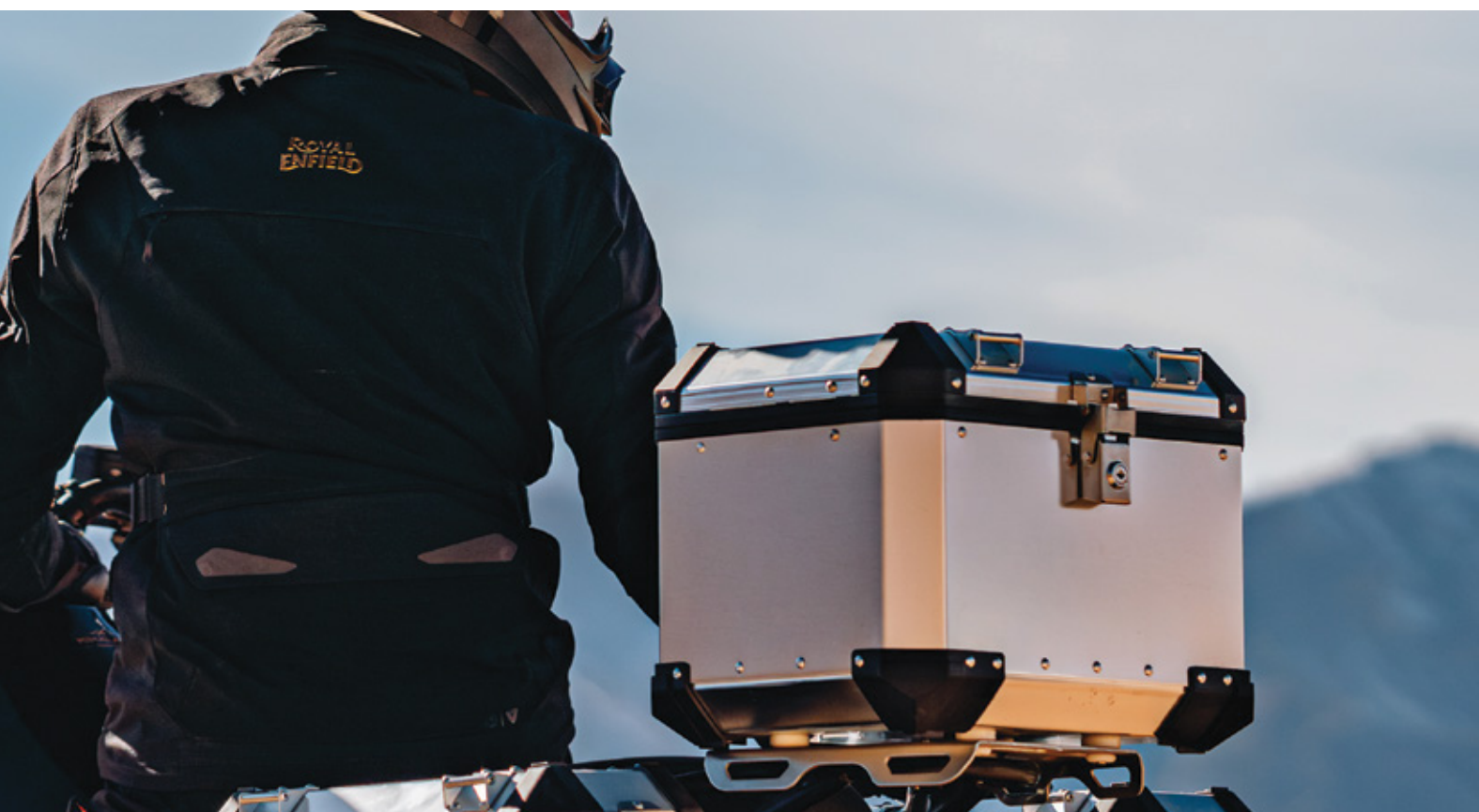


## PIASTRA MONTAGGIO BAULETTO POSTERIORE ADVENTURE ALLUMINIO

Cod. articolo 1990537

Design funzionale e robusto, la piastra di montaggio si adatta perfettamente al telaio con una capacità massima di carico di 5kg.

Realizzata in acciaio inox ha una natura funzionale e versatile, adattandosi anche ad un utilizzo senza il bauletto. È dotata di punti di ancoraggio per un fissaggio sicuro che garantisce resistenza e praticità.





# SHOTGUN 650



## INDICE

PROTEZIONE	22
ACCESSORI MANUBRIO & POGGIAPIEDI	26
SELLE I CARROZZERIA	30
COMPONENTI ELETTRICI	32
CERCHI	34



I prodotti contrassegnati sono i più venduti o altamente raccomandati per il loro valore e importanza nel migliorare l'esperienza in motocicletta.



## PROTEZIONE



I prodotti e i modelli di moto mostrati potrebbero non essere disponibili in tutti i mercati.  
Le immagini e le specifiche riportate nel presente catalogo potrebbero differire dal prodotto reale.

### PROTEZIONE MOTORE AIRFLY EVO NERO

**Cod. articolo KXA00200**

Un tocco moderno per una cruiser moderna. La protezione motore Air Fly Evo ha un design snello e leggero che si adatta perfettamente alla moto, per viaggiare con agilità. Oltre ad assicurare una protezione extra, conferisce alla vostra due ruote un look originale.

Il tubo in acciaio da 29 mm è appositamente progettato per il montaggio preciso sul motore. L'effetto metallizzato satinato della verniciatura nera a polvere valorizza l'estetica e ne esalta la naturale eleganza.



**Disponibile anche in Protezione Motore Airfly Evo Argento (KXA00201).**

### PROTEZIONE MOTORE COMPATTA NERO

**Cod. articolo KXA00202**

Districatevi agilmente tra la folla. Aggiungi maggiore protezione alla parte superiore del motore senza rinunciare allo stile. La protezione motore compatta

è ricavata da tubi in acciaio da 29 mm, modellati con precisione per un'installazione perfetta. La finitura a polvere metallizzata satinata di colore nero ha un'eleganza che non tramonta mai. Il marchio Royal Enfield inciso al laser sui tubi verticali è quel tocco personalizzato che conferisce alla moto il classico look da cruiser.



**Disponibile anche in Protezione Motore Compatta Argento (KXA00203).**







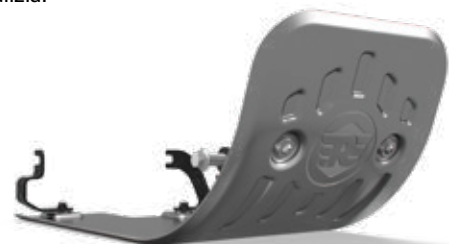
## PARACOLPI NERO

**Cod. articolo KXA00299**

Protegete al meglio il motore della tua ShotGun 650cc con il paracolpi argento. Un assoluto must per proteggere il motore dallo sporco e dai detriti sollevati dallo pneumatico anteriore o la parte inferiore del telaio.

Contrassegnata dal marchio Royal Enfield al centro, la robusta piastra in alluminio pressato è spazzolata e sottoposta ad anodizzazione per resistere alle condizioni più proibitive.

Le staffe per il montaggio contengono un isolamento in gomma per attutire le vibrazioni e permettono di smontare facilmente la piastra con attrezzi standard per la pulizia.



**Disponibile anche in Paracolpi Argento (KXA00289).**

## PROTEZIONE RADIATORE ALLUMINIO

**Cod. articolo 1990556**

La protezione radiatore in alluminio offre un'ulteriore protezione da pietre e detriti, mantenendo al contempo il flusso d'aria necessario al radiatore.

La finitura spazzolata ed il logo inciso al laser del marchio Royal Enfield conferiscono un tocco unico alla tua moto.





## ACCESSORI MANUBRIO & POGGIPIEDI



I prodotti e i modelli di moto mostrati potrebbero non essere disponibili in tutti i mercati.  
Le immagini e le specifiche riportate nel presente catalogo potrebbero differire dal prodotto reale.

### COPPIA SPECCHI MANUBRIO TOURING NERO

Cod. articolo 1990454

Gli specchietti retrovisori firmati Royal Enfield sono completamente omologati e dal design elegante che non tramonta mai. Forgiati e lavorati con steli in alluminio, offrono stabilità e resistenza.



### COPPIA SPECCHI MANUBRIO BAR END NERO

Cod. articolo 1990401

Date alla vostra moto un autentico stile Cruiser, con gli specchietti firmati Royal Enfield e completamente omologati, non passeranno mai inosservati. La struttura ricavata dal pieno migliora stabilità e visibilità.



### ADATTATORI SPECCHI MANUBRIO

Cod. articolo KXA00277

Su misura per gli specchi a manubrio, questi adattatori lavorati sostituiscono facilmente le finiture OEM, creando una superficie d'attacco ottimale per i retrovisori.

\*Gli specchietti retrovisori 1990401 e 1990454 sono disponibili separatamente.



## POGGIAPIEDI PILOTA DELUXE NERO

**Cod. articolo KXA00331**

Affronta i lunghi viaggi nel massimo comfort con questi poggiapiedi in alluminio forgiato.

Gli inserti in gomma sono fissati in modo da isolare le vibrazioni. La cornice superiore lavorata è un dettaglio di qualità che si addice allo stile della Shotgun 650cc.

I POGGIAPIEDI PASSEGGERO DELUXE NERI KXA00250 sono disponibili separatamente.



## POGGIAPIEDI PASSEGGERO DELUXE NERO

**Cod. articolo KXA00250**

Con questi poggiapiedi in alluminio forgiato, i tuoi passeggeri potranno affrontare confortevolmente i lunghi viaggi.

Gli inserti in gomma sono fissati in modo da isolare le vibrazioni. La cornice superiore lavorata è un dettaglio di qualità che si addice allo stile della moto.

\*Poggiapiedi per pilota deluxe neri KXA00331 disponibili separatamente.



## KIT CONTRAPPESI MANUBRIO NERO

**Cod. articolo KXA00271**

Completa il look della tua moto con questi contrappesi manubrio. L'alluminio billet è lavorato e anodizzato per garantire resistenza. La colorazione nera fa risaltare il logo Royal Enfield inciso al laser, un dettaglio di grande stile.





## SELLE | CARROZZERIA



I prodotti e i modelli di moto mostrati potrebbero non essere disponibili in tutti i mercati.  
Le immagini e le specifiche riportate nel presente catalogo potrebbero differire dal prodotto reale.

SELLA PILOTA  
SIGNATURE NERO

Cod. articolo KXA00241

La sella pilota Signature dal design raffinato, rende la guida ed il viaggio in sella alle tua Shotgun 650cc più piacevole. L'estetica delle cuciture a contrasto, il materiale confortevole esprimono una grande cura per i dettagli, così come il tocco finale della cucitura del logo Royal Enfield.

La natura custom viene esaltata dal profilo della sella più sottile, con un'altezza di seduta inferiore di 15 mm.

La sella passeggero Signature KXA00293 è disponibile separatamente.

**RIDUZIONE ALTEZZA SEDILE -15mm**

SELLA PASSEGGERO  
SIGNATURE NERO

Cod. articolo KXA00293

La sella passeggero Signature dal design raffinato, rende la seduta del passeggero ed il viaggio in sella alla tua Shotgun 650cc più piacevole. L'estetica delle cuciture a contrasto, il materiale confortevole esprimono una grande cura per i dettagli, così come il tocco finale della cucitura del logo Royal Enfield.

La natura custom viene esaltata dal profilo della sella più sottile, con un'altezza di seduta inferiore di 15 mm.

La sella pilota Signature KXA00241 è disponibile separatamente.

CUPOLINO  
URBAN NERO

Cod. articolo KXA00226

Aggiungi un tocco di stile urban e retrò con il cupolino scuro. Progettato in colorazione scura, avvolge perfettamente il manubrio ed aumenta la protezione dal vento per una migliore esperienza di guida.





## COMPONENTI ELETTRICI



I prodotti e i modelli di moto mostrati potrebbero non essere disponibili in tutti i mercati.  
Le immagini e le specifiche riportate nel presente catalogo potrebbero differire dal prodotto reale.



### NEBBIA LED NERO LEGGERO

**Cod. articolo KXA00075**

Illumina la strada da percorrere quando scende la nebbia con un paio di potenti fendinebbia a LED. Producendo 1080 Lumen per coppia, gettate su un'ampia diffusione fotometrica, le luci ti aiuterà a vedere ed essere visto in condizioni di povertà visibilità.



**Disponibile anche in Nebbia LED Argento Leggero (KXA00064).**

### INDICATORI DI DIREZIONE A LED NERO

**Cod. articolo KXA00248**

Segnala chiaramente ogni svolta. Gli indicatori di direzione a LED permettono la sostituzione di quelli originali preservando la corretta frequenza di lampeggiamento.

I LED moderni sono incorniciati da un profilo elegante e minimal, con la testa più compatta del 30% per completare elegantemente in modo minimal.

Venduti in set di 4 pezzi (indicatori anteriori e posteriori).



**Disponibile anche in Indicatori Di Direzione A LED Argento (KXA00263).**





## CERCHI



### CERCHI IN ALLUMINIO STILE 2 NERO

Cod. articolo KXA00218

Porta il tuo stile sulle strade più sconfinata e sfodera tutto il fascino della tua Shotgun 650cc con i cerchi in lega pressofusa firmati Royal Enfield.

Le 20 razze sottili intrecciate con dettagli geometrici producono un effetto visivo accattivante e di grande impatto. La moto sembra costantemente in movimento, anche quando è immobile.

Trasferisci i tuoi attuali pneumatici tubeless direttamente dai cerchi originali. I cerchi sono già assemblati con cuscinetti e distanziali per facilitarne il montaggio.

Certificati e coperti da una garanzia di 3 anni.





# Super METEOR 650



## INDICE

PROTEZIONE	38
ACCESSORI MANUBRIO & POGGIAPIEDI	42
SELLE I CARROZZERIA	45
BORSE	48
COMPONENTI ELETTRICI	50
CERCHI	52



I prodotti contrassegnati sono i più venduti o altamente raccomandati per il loro valore e importanza nel migliorare l'esperienza in motocicletta.



## PROTEZIONE



I prodotti e i modelli di moto mostrati potrebbero non essere disponibili in tutti i mercati. Le immagini e le specifiche riportate nel presente catalogo potrebbero differire dal prodotto reale.



### PROTEZIONE MOTORE AIR FLY EVO NERO

Cod. articolo KXA00200

Un dettaglio moderno per una cruiser moderna. La protezione motore Air Fly Evo ha un design snello e leggero che si adatta perfettamente alla moto, per viaggiare con agilità. Oltre ad assicurare una protezione extra, conferisce alla tua due ruote un look originale.

Il tubo in acciaio da 29 mm è appositamente progettato per inserirsi con precisione sul motore. L'effetto metallizzato satinato della verniciatura nera a polvere definisce la linea della cruiser e ne esalta la naturale eleganza.



Disponibile anche in Protezione Motore Air Fly Evo Argento (KXA00201).

### PROTEZIONE MOTORE COMPATTA NERO

Cod. articolo KXA00202

Districati agilmente tra la folla. Aggiungi maggiore protezione alla parte superiore del motore senza rinunciare allo stile. La protezione motore compatta è ricavata da tubi in acciaio da 29 mm, modellati con precisione per inserirsi perfettamente sulla moto.

La verniciatura a polvere metallizzata satinata di colore nero resiste nel tempo ed è un dettaglio di grande classe. Il marchio Royal Enfield inciso al laser sui tubi verticali è quel tocco personalizzato che regala alla moto il classico look da cruiser.



Disponibile anche in Protezione Motore Compatta Argento (KXA00203).





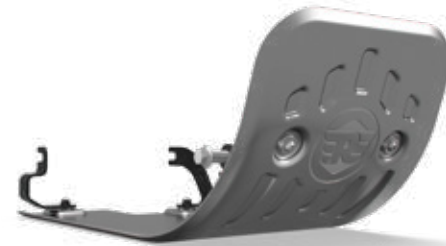


## PARACOLPI NERO

**Cod. articolo KXA00299**

Protegete al meglio il motore della tua Shotgun 650cc con il paracolpi argento. Un assoluto must per proteggere il motore dallo sporco e dai detriti sollevati dallo pneumatico anteriore o la parte inferiore del telaio.

Contrassegnata dal marchio Royal Enfield al centro, la robusta piastra in alluminio pressato è spazzolata e sottoposta ad anodizzazione per resistere alle condizioni più proibitive. Le staffe per il montaggio contengono un isolamento in gomma per attutire le vibrazioni e permettono di smontare facilmente la piastra con attrezzi standard per la pulizia.



Disponibile anche in Paracolpi Argento (KXA00289).

## PROTEZIONE RADIATORE ALLUMINIO

**Cod. articolo 1990556**

La protezione radiatore in alluminio offre un'ulteriore protezione da pietre e detriti, mantenendo al contempo il flusso d'aria necessario al radiatore.

La finitura spazzolata ed il logo inciso al laser del marchio Royal Enfield conferiscono un tocco unico alla tua moto.





## ACCESSORI MANUBRIO & POGGIPIEDI



I prodotti e i modelli di moto mostrati potrebbero non essere disponibili in tutti i mercati. Le immagini e le specifiche riportate nel presente catalogo potrebbero differire dal prodotto reale.



### COPPIA SPECCHI MANUBRIO BAR END NERO

Cod. articolo 1990401

Questi specchietti sostitutivi con marchio Royal Enfield, completamente omologati, non passeranno mai inosservati sulla tua moderna easy cruiser. La struttura ricavata dal pieno migliora stabilità e visibilità.

\*Adattatori per specchi a manubrio (cod. KXA00277) disponibili separatamente.



### COPPIA SPECCHI MANUBRIO TOURING NERO

Cod. articolo 1990454

Gli specchietti retrovisori firmati Royal Enfield sono completamente omologati e dal design elegante che non tramonta mai. Forgiati e lavorati con steli in alluminio, offrono stabilità e resistenza.



### ADATTATORI SPECCHI MANUBRIO

Cod. articolo KXA00277

Su misura per gli specchi a manubrio, questi adattatori lavorati sostituiscono facilmente le finiture OEM, creando una superficie d'attacco ottimale per i retrovisori.



### RISER SUPERIORE MANUBRIO ARGENTO

Cod. articolo KXA00220

Morsetto in alluminio scolpito ad arte compatibile con il manubrio della Super Meteor 650. Il marchio Royal Enfield aggiunge un tocco personalizzato alla tua cruiser.



## POGGIAPIEDI PASSEGGERO DELUXE NERO

Cod. articolo KXA00247

Affronta i lunghi viaggi in autostrada nel massimo comfort con questi poggiatesta in alluminio forgiato. Gli inserti in gomma sono fissati con un particolare aggancio a baionetta che isola le vibrazioni. La cornice superiore lavorata meccanicamente è un dettaglio di qualità che si addice allo stile della Super Meteor 650.

\*Poggiatesta per passeggero deluxe neri KXA00250 disponibili separatamente.



## POGGIAPIEDI PASSEGGERO DELUXE NERO

Cod. articolo KXA00250

Con questi poggiatesta in alluminio forgiato, i tuoi passeggeri potranno affrontare confortevolmente i lunghi viaggi in autostrada. Gli inserti in gomma sono fissati con un particolare aggancio a baionetta che isola le vibrazioni. La cornice superiore lavorata meccanicamente è un dettaglio di qualità che si addice allo stile della Super Meteor 650.

\*Poggiatesta per pilota deluxe neri KXA00247 disponibili separatamente.



## LEVA CAMBIO BILANCIERE

Cod. articolo KXA00337

Percorri chilometri e chilometri senza stancarti mai con la leva cambio a bilanciere. Progettata con la resistente finitura nera anodizzata spicca il marchio Royal Enfield, inciso al laser.

## SELLE | CARROZZERIA



## KIT SELLA BIPOSTO E SCHIENALINO

Cod. articolo KXQ00036

Con sella, schienalino e imbottitura Deluxe Touring inclusi in un unico kit avrete il pacchetto Deluxe Touring completo per rendere ancora più confortevole la vostra Super Meteor.

La sella ha una forma ergonomica ottimizzata che si adatta alla silhouette del pilota e offre al passeggero una seduta nettamente più ampia. Grazie anche alla densità della schiuma ottimizzata mediante test e collaudi e a una base su misura per la sella biposto, il kit fa veramente la differenza per entrambe le postazioni.

Schienalino e imbottitura offrono al passeggero un eccellente sostegno lombare e un set di maniglie laterali che si integrano alla perfezione con lo stile della Super Meteor 650 ne esaltano il comfort.







### SUPPORTO PER SCHIENALINO NERO

Cod. articolo KXA00206

Compatibile con la Super Meteor 650, questo speciale supporto permette di montare lo schienalino imbottito nero corrispondente. Realizzato in alluminio pressofuso verniciato a polvere con una finitura metallizzata satinata nera, riprende lo stile della tua cruiser.

Le viti si possono inserire in due posizioni per adattare il poggiaschiena alla sella Stock, alla sella Touring Deluxe o alle preferenze del passeggero, personalizzando spazio ed ergonomia.

\*Richiede uno schienalino passeggero imbottito nero KXA00208.



### SELLA POSTERIORE ALTA NERO

Cod. articolo KXA00334

La sella passeggero comfort, dal design raffinato, rende la seduta del passeggero ed il viaggio in sella alla tua moto Super Meteor 650cc più piacevole.

L'estetica ed il materiale confortevole esprimono una grande cura per i dettagli, così come il tocco finale del logo Royal Enfield.



### KIT CONTRAPPESI MANUBRIO NERO

Cod. articolo KXA00271

Rifinisci a dovere la tua Super Meteor 650 con questi contrappesi per manubrio. L'alluminio billet è lavorato e anodizzato per garantire resistenza. La colorazione nera fa risaltare la scritta Royal Enfield incisa al laser, un dettaglio di grande stile.



### SCHIENALINO PASSEGGERO IMBOTTITO NERO

Cod. articolo KXA00208

Compatibile con la Super Meteor 650, lo schienalino passeggero imbottito si monta sul telaio dedicato per offrire al passeggero un supporto lombare ottimale e rendere i lunghi viaggi estremamente confortevoli.

\*Richiede un SUPPORTO PER SCHIENALINO NERO KXA00206.



### CUPOLINO ALTO CON STAFFE

Cod. articolo KXA00224

Proteggiti dall'aria sferzante completando la tua Super Meteor 650 con questo cupolino Touring, pensato per ridurre l'affaticamento e offrire una visuale chiara della strada durante i lunghi viaggi. Lo schermo è stampato a iniezione e sottoposto a un trattamento indurente anti-graffio, con il logo Royal Enfield inciso al centro.

Le fenditure per la riduzione della pressione contribuiscono a evitare lo scuotimento provocato dalle zone di bassa pressione dietro il cupolino. Il kit di montaggio triangolato in dotazione garantisce un posizionamento perfetto.



### FINITURA SOLO ARGENTO

Cod. articolo KXA00222

Se viaggi in solitaria, sostituisci la sella del passeggero con questa finitura in metallo spazzolato. Si avvita negli stessi fori della sella per nasconderli e infondere ancora più carattere alla tua cruiser Super Meteor.



## BORSE



I prodotti e i modelli di moto mostrati potrebbero non essere disponibili in tutti i mercati.  
Le immagini e le specifiche riportate nel presente catalogo potrebbero differire dal prodotto reale.

### VALIGIE PREMIUM PER LUNGI VIAGGI NERE

**Cod. articolo KXA00254**

Avvita, carica e preparati a partire. Espressamente progettate per la Super Meteor 650, queste valigie touring rigide e impermeabili offrono una capacità totale di 35 litri. Si aprono lateralmente verso il basso e si possono bloccare con un discreto cavo nascosto attivato da un sistema multi-chiusura, per tenere al sicuro il contenuto. Il modello Premium è rifinito con una verniciatura nera lucida e l'esclusivo logo Royal Enfield.

Vendute in coppia, le valigie per lunghi viaggi si montano con le apposite staffe rigide KXA00204 (obbligatorie e vendute separatamente).

\*Capacità di carico: 5 kg/valigia.



### COPPIA BORSE IMPERMEABILI NERO

**Cod. articolo KXA00081**

Progettata per adattarsi a tutte le avventure; le borse interne impermeabili e flessibili proteggono i tuoi oggetti personali dalle condizioni climatiche più avverse.

Vanta una struttura facile da montare che beneficia di una chiusura (a gancio con cinturino) che funge da maniglia per trasportarla ovunque tu voglia. Il raffinato marchio Royal Enfield, presente su entrambi i lati, le conferisce un tocco di stile unico.



### STAFFE VALIGIE PREMIUM PER LUNGI VIAGGI NERE

**Cod. articolo KXA00204**

Lungo viaggio all'orizzonte? Prepara tutto l'occorrente. Le staffe per valigie per lunghi viaggi sono realizzate con tubi in acciaio dolce di 16 mm di diametro e verniciate a polvere in nero metallizzato satinato per resistere al tempo e alla corrosione. Valigie per lunghi viaggi disponibili separatamente.



## COMPONENTI ELETTRICI



I prodotti e i modelli di moto mostrati potrebbero non essere disponibili in tutti i mercati.  
Le immagini e le specifiche riportate nel presente catalogo potrebbero differire dal prodotto reale.



### NEBBIA LED NERO LEGGERO

Cod. articolo KXA00075

Illumina la strada da percorrere quando scende la nebbia con un paio di potenti fendinebbia a LED. Producendo 1080 Lumen per coppia, gettate su un'ampia diffusione fotometrica, le luci ti aiuterà a vedere ed essere visto in condizioni di povertà visibilità.



Disponibile anche in Nebbia LED Argento Leggero (KXA00064).

### INDICATORI DI DIREZIONE A LED NERI

Cod. articolo KXA00248

Segnala chiaramente ogni svolta. Gli indicatori di direzione a LED permettono la sostituzione diretta dei ricambi originali preservando la corretta frequenza di lampeggiamento.

I LED moderni sono incorniciati da un profilo elegante e minimal, con la testa più compatta del 30% per completare elegantemente la moto senza ingombrare.

Venduti in set di 4 pezzi (indicatori anteriori e posteriori).



Disponibile anche in Indicatori Di Direzione A LED Argento (KXA00263).





## CERCHI



### COPPIA DI CERCHI IN LEGA STILE 1 NERI

Cod. articolo KXA00217

Porta il tuo stile sulle strade più sconfinite e sfodera tutto il fascino della tua Super Meteor 650 con i cerchi in lega pressofusa firmati Royal Enfield. Le 10 razze incurvate con dettagli lavorati a macchina ruotano verso l'esterno, producendo un effetto visivo di grande impatto. La moto sembra costantemente proiettata in avanti, anche quando è immobile. Trasferisci i tuoi pneumatici tubeless direttamente dai cerchi originali. I cerchi sono già assemblati con cuscinetti e distanziali per agevolare il montaggio.

Certificati e coperti da una garanzia di 3 anni.







## INDICE

PROTEZIONE	56
ACCESSORI MANUBRIO & POGGIAPIEDI	62
SELLE E COVER	66
CARROZZERIA	74
BORSE	78
COMPONENTI ELETTRICI	79



I prodotti contrassegnati sono i più venduti o altamente raccomandati per il loro valore e importanza nel migliorare l'esperienza in motocicletta.





# PROTEZIONE



I prodotti e i modelli di moto mostrati potrebbero non essere disponibili in tutti i mercati. Le immagini e le specifiche riportate nel presente catalogo potrebbero differire dal prodotto reale.



## COPPIA BARRE PROTEZIONE MOTORE LARGHE NERO

Cod. articolo 1990506

Otteni una protezione completa e senza compromessi. Le barre protezioni motore sono progettate creando il giusto equilibrio tra protezione e stile. Realizzate in tubo in acciaio inossidabile da 25 mm, e dotate di un doppio rivestimento anti-corrosione, riportano il marchio Royal Enfield.



Disponibile anche in Coppia Barre Protezione Motore Larghe Acciaio Inossidabile (1990504).

## COPPIA BARRE PROTEZIONE MOTORE ACCIAIO INOSSIDABILE

Cod. articolo 1990503

Otteni maggiore protezione alle zone chiave del motore senza comprometterne lo stile o la visibilità. Le barre protezioni motore sono realizzate in tubo in acciaio inossidabile da 25 mm, e dotate di un doppio rivestimento anti-corrosione, riportano il marchio Royal Enfield.



Disponibile anche in Coppia Barre Protezione Motore NERO (1990505).







### PARACOLPI ARGENTO

Cod. articolo 1990423

Guidare su terreni sconnessi?

Il paracolpi in alluminio satinato è un must. È progettato per aggiungere una elegante protezione al motore ed alla parte inferiore del telaio.



Disponibile anche in Paracolpi Nero (1990511).

### PARACOLPI GRANDE ARGENTO

Cod. articolo 1990552

Ispirato alla Scrambler, il paracolpi in alluminio satinato è un must. È progettato per aggiungere protezione al motore ed alla parte inferiore del telaio.

La finitura spazzolata della robusta piastra in alluminio pressato ed il logo inciso al laser del marchio Royal Enfield conferiscono un tocco unico alla tua moto.



Disponibile anche in Paracolpi Grande Nero (1990555).





## KIT NOTTOLINI TAMPONI PER CAVALLETTO ALZA MOTO NERO

Cod. articolo 1990415

Utilizza il Kit Nottolini in alluminio lavorato per cavalletto alza moto così da posizionare la tua 650 su supporti per paddock. Aiutano nella pulizia e nella manutenzione, in modo da mantenere la tua moto immacolata



## PROTEZIONE RADIATORE ALLUMINIO

Cod. articolo 1990556

La protezione radiatore in alluminio offre un'ulteriore protezione da pietre e detriti, mantenendo al contempo il flusso d'aria necessario al radiatore.

La finitura spazzolata ed il logo inciso al laser del marchio Royal Enfield conferiscono un tocco unico alla tua moto.





## ACCESSORI MANUBRIO & POGGIPIEDI



I prodotti e i modelli di moto mostrati potrebbero non essere disponibili in tutti i mercati. Le immagini e le specifiche riportate nel presente catalogo potrebbero differire dal prodotto reale.



### COPPIA SPECCHI MANUBRIO TOURING NERO

Cod. articolo 1990454

Gli specchietti retrovisori firmati Royal Enfield sono completamente omologati e dal design elegante che non tramonta mai. Forgiati e lavorati con steli in alluminio, offrono stabilità e resistenza.



### COPPIA SPECCHI MANUBRIO BAR-END NERO

Cod. articolo 1990401

Dona alla tua moto un autentico stile café racer, con gli specchi a manubrio omologati Royal Enfield. Gli specchietti offrono una maggiore stabilità.

Gli adattatori per specchi a manubrio (KXA00277) sono disponibili separatamente.

Compatibili solo con la Continental GT 650.



### ADATTATORI SPECCHI MANUBRIO

Cod. articolo KXA00277

Su misura per gli specchi a manubrio, questi adattatori lavorati sostituiscono facilmente le finiture OEM, creando una superficie d'attacco ottimale per i retrovisori.

\*Gli specchietti retrovisori 1990401 e 1990454 sono disponibili separatamente.

Compatibili solo con la Interceptor 650.



### KIT CONTRAPPESI MANUBRIO NERO

Cod. articolo 1990515

Rifinisci a dovere la tua moto con questi contrappesi per manubrio. L'alluminio billet è lavorato e anodizzato per garantire resistenza. La colorazione nera fa risaltare la scritta Royal Enfield incisa al laser, un dettaglio di grande stile.



## KIT DI MONTAGGIO DEL NAVIGATORE

Cod. articolo 1990475

Il kit di montaggio del sistema di navigazione consente un'integrazione perfetta del navigatore Tripper di Royal Enfield.

Il kit include il pod, il supporto e il cavo di alimentazione del Tripper.



## RISER SUPERIORE MANUBRIO NERO

Cod. articolo 1990446

Realizzato in alluminio anodizzato per una maggiore durata. Il marchio Royal Enfield aggiunge un tocco raffinato ed elegante al manubrio.

Compatibile solo per il modello Interceptor 650.



## KIT COPERCHIO CORPO FARFALLATO NERO

Cod. articolo 1990442

Per coloro che preferiscono il look dark, questo kit coperchio corpo farfallato nero verniciato a polvere, sostituisce l'originale.



## PROTEZIONE COPRITRAVERSINO MANUBRIO NERO

Cod. articolo 1990496

Aggiungi un tocco di stile con questa protezione per il traversino del manubrio. Imbottita con schiuma riporta il logo Royal Enfield.

Compatibile solo per il modello Interceptor 650.



## PROTEZIONE COPRITRAVERSINO MANUBRIO NERO/MARRONE

Cod. articolo 1990538

Aggiungete un tocco di stile con questa protezione copritraversino per il manubrio, imbottita con schiuma e con impresso il marchio Royal Enfield. È reversibile e può essere utilizzata nella versione marrone.



## SELLE E COVER



I prodotti e i modelli di moto mostrati potrebbero non essere disponibili in tutti i mercati.  
Le immagini e le specifiche riportate nel presente catalogo potrebbero differire dal prodotto reale.

### SELLA PIATTA MARRONE

Cod. articolo 1990481

Dona alla tua moto un look elegante e confortevole allo stesso tempo con la sella trapuntata. Il raffinato marchio royal Enfield gli conferisce un tocco di stile unico.

Compatibile solo per il modello Interceptor 650.



### SELLA MONOPOSTO NERO CONTINENTAL GT 650

Cod. articolo 1990495

Chi dice che la praticità non può essere elegante?

La sella monoposto, beneficia dell'uso della tecnologia 3D per distribuire uniformemente il peso per un maggiore comfort sulle lunghe distanze. Il rivestimento in Alcantara e il raffinato marchio Royal Enfield danno un tocco di stile unico.DNA.

Compatibile solo per il modello Continental GT 650.



## DELUXE NERO DOPPIO SEDILE TOURING

Cod. articolo 1990472

La nuovissima King and Queen Seat di Royal Enfield è confortevole a un livello completamente nuovo. Questo sedile è stato progettato con comfort purley in mente, schiuma a doppia densità e rete 3D lo sono modellato su una nuova base del sedile più ampia che aumenta la sedere la larghezza dell'osso del 33% rispetto al sedile di serie. Argento in primo piano cuciture e logo RE ricamato.

Dettagli di cura: Si prega di notare che questa sedia è resistente all'acqua, ma non è completamente impermeabile. A causa del design di questa sedia, se esposta a pioggia molto forte per un periodo prolungato, è previsto un certo accumulo di acqua. Ciò è dovuto alla schiuma a celle aperte e ai dettagli di cucitura utilizzati per creare la sensazione di morbidezza. Qualsiasi assorbimento di acqua si asciugherà naturalmente con il tempo.

Compatibile solo per il modello Interceptor 650.



## SELLA TOURING INTERCEPTOR 650 NERO

Cod. articolo 1990482

Chi ha detto che la praticità non può essere anche elegante?

La nuova versione della sella touring, grazie ad una tecnologia 3D che distribuisce uniformemente il peso, garantisce un maggiore comfort sulle lunghe distanze. Un design classico a coste combinato con i profili bianchi ed il logo cucito sul retro donano alla tua moto un look vintage e premium.

Compatibile solo per il modello Interceptor 650.



## SELLA TOURING CONTINENTAL GT 650 NERO

Cod. articolo 1990489

Chi dice che la praticità non può essere elegante?

La sella touring, elegante e confortevole, beneficia dell'uso della tecnologia 3D per distribuire uniformemente il peso per un maggiore comfort sulle lunghe distanze.

Il rivestimento in Alcantara e il raffinato marchio Royal Enfield danno un tocco di stile unico.

Compatibile solo per il modello Continental GT 650.





## COVER SELLA MONOPOSTO

Entra nel classico stile di vita café racer. Aggiungi il coprisella verniciato in colore coordinato al Single Seat Rider.



### COVER SELLA MONOPOSTO BLACK MAGIC

Cod. articolo 1990425

Compatibile solo per il modello Continental GT 650.



### COVER SELLA MONOPOSTO BRITISH RACING GREEN

Cod. articolo 1990497

Compatibile solo per il modello Continental GT 650.



### COVER SELLA MONOPOSTO ICE QUEEN

Cod. articolo 1990430

Compatibile solo per il modello Continental GT 650.



### COVER SELLA MONOPOSTO GT RED

Cod. articolo 1990499

Compatibile solo per il modello Continental GT 650.

I prodotti e i modelli di moto mostrati potrebbero non essere disponibili in tutti i mercati.  
Le immagini e le specifiche riportate nel presente catalogo potrebbero differire dal prodotto reale.



## COVER SELLA BIPOSTO

Entra nel classico stile di vita café racer. Aggiungi il cappuccio del sedile verniciato in colore coordinato al sedile Dual Touring.



### COVER SELLA BIPOSTO BLACK MAGIC

Cod. articolo 1990434

Compatibile solo per il modello Continental GT 650.



### COVER SELLA BIPOSTO BRITISH RACING GREEN

Cod. articolo 1990500

Compatibile solo per il modello Continental GT 650.



### COVER SELLA BIPOSTO ICE QUEEN

Cod. articolo 1990433

Compatibile solo per il modello Continental GT 650.



### COVER SELLA BIPOSTO GT RED

Cod. articolo 1990502

Compatibile solo per il modello Continental GT 650.

I prodotti e i modelli di moto mostrati potrebbero non essere disponibili in tutti i mercati.  
Le immagini e le specifiche riportate nel presente catalogo potrebbero differire dal prodotto reale.



## CARROZZERIA



I prodotti e i modelli di moto mostrati potrebbero non essere disponibili in tutti i mercati.  
Le immagini e le specifiche riportate nel presente catalogo potrebbero differire dal prodotto reale.



### CUPOLINO BASSO CON STAFFE

Cod. articolo 1990413

Aggiungete un tocco di stile retrò con il cupolino basso. Un parabrezza colorato scuro con abbellimento in acciaio inossidabile aumenta la di protezione dal vento quando si guida.



### CUPOLINO ALTO CON STAFFE

Cod. articolo 1990414

Proteggiti dal vento quando guidi con il cupolino alto. Viene fornito con un supporto in acciaio inossidabile e marchio inciso Royal Enfield.



### CUPOLINO BASSO VERNICIATO NERO

Cod. articolo 1990468

Aggiungete un tocco di stile café racer alla tua moto con il cupolino basso. Un parabrezza colorato scuro con abbellimento in acciaio inossidabile che aumenta la di protezione dal vento quando si guida.



### PARABREZZA TOURING

Cod. articolo 1990479

Assicuratevi una maggiore protezione dal vento con questo parabrezza Touring. Vi consentirà un minore affaticamento offrendo al una maggiore visibilità della strada sulle vostre Interceptor 650 e Continental GT650. Lo schermo è stampato a iniezione e sottoposto a un trattamento indurente anti-graffio, con il logo Royal Enfield inciso al centro.

Il kit di montaggio comprende due morsetti insieme a barre e fissaggi in acciaio inossidabile per garantire il perfetto posizionamento del parabrezza Touring.





**COPPIA PROTEZIONE PARATACCO NERO**

**Cod. articolo 1990443**

Sostituisci le protezioni originali per il tacco con questa coppia di protezioni e dona alla tua moto un look elegante.

Compatibili solo con la Continental GT 650.



**PROTEZIONE POMPA FRENO POSTERIORE NERO**

**Cod. articolo 1990444**

Sostituisci la protezione originale con questa versione verniciata a polvere e dai alla tua moto un look elegante.

Compatibili solo con la Interceptor 650.



**COPPIA BULLONI FISSAGGIO AMMORTIZZATORE**

**Cod. articolo 1990445**

Realizzati in alluminio anodizzato per una maggiore durata e marchiati a laser. Questi aggiungono il tocco raffinato al fissaggio delle sospensioni.



**NERO COPPIA PARASERBATOIO**

**Cod. articolo 1990535**

Dona alla tua moto uno stile unico con queste protezioni per il serbatoio dal design retrò che migliorano l'aderenza alla moto durante la guida, garantendo così maggiore sicurezza.





## BORSE



### COPPIA BORSE LATERALI NERO

Cod. articolo 1990410

Correte per molti chilometri, sicuri e protetti. Legate un paio di valigie alle loro guide di montaggio dedicate, disponibili separatamente. Le borse sono resistenti all'acqua, facili da montare e rimuovere con le loro cinghie a sgancio rapido con una capacità di 8,5 litri per borsa e a carico massimo di 3kg per lato.

Le guide di montaggio (1990411) sono disponibili separatamente.

### STAFFE VALIGIE ROYAL ENFIELD ARGENTO

Cod. articolo 1990411

Design funzionale e robusto, il kit di montaggio della borsa si adatta perfettamente al telaio anche quando non sono provviste delle borse. Realizzato in acciaio inossidabile da 16 mm, è verniciato a polvere per una maggiore durata. Le borse sono disponibili separatamente.

## COMPONENTI ELETTRICI



### INDICATORI DI DIREZIONE A LED NERO

Cod. articolo 1990488

Gli indicatori di direzione a LED permettono la sostituzione diretta dei ricambi originali preservando la corretta frequenza di lampeggiamento. Stile elegante e minimalista.

Venduti in set di 4 pezzi (anteriori e posteriori).



Disponibile anche in Indicatori Di Direzione A LED Argento (1990486).



# CLASSIC

## 650 TWIN



## INDICE

PROTEZIONE	82
ACCESSORI MANUBRIO & POGGIAPIEDI	84
COMPONENTI ELETTRICI	86



I prodotti contrassegnati sono i più venduti o altamente raccomandati per il loro valore e importanza nel migliorare l'esperienza in motocicletta.



## PROTEZIONE



I prodotti e i modelli di moto mostrati potrebbero non essere disponibili in tutti i mercati.  
Le immagini e le specifiche riportate nel presente catalogo potrebbero differire dal prodotto reale.

### PARACOLPI ARGENTO

**Cod. articolo KXA00289**

Protegete al meglio il motore della tua moto con il paracolpi argento.

Un assoluto must per proteggere il motore dallo sporco e dai detriti sollevati dallo pneumatico anteriore o la parte inferiore del telai.

Contrassegnata dal marchio Royal Enfield al centro, la robusta piastra in alluminio pressato è spazzolata e sottoposta ad anodizzazione per resistere alle condizioni più proibitive. Le staffe per il montaggio contengono un isolamento in gomma per attutire le vibrazioni e permettono di smontare facilmente la piastra con attrezzi standard per la pulizia.



Disponibile anche in Paracolpi Nero (KXA00299).



### PROTEZIONE RADIATORE ALLUMINIO

**Cod. articolo 1990556**

La protezione radiatore in alluminio offre un'ulteriore protezione da pietre e detriti, mantenendo al contempo il flusso d'aria necessario al radiatore.

La finitura spazzolata ed il logo inciso al laser del marchio Royal Enfield conferiscono un tocco unico alla tua moto.



## ACCESSORI MANUBRIO & POGGIAPIEDI



### POGGIAPIEDI PILOTA DELUXE NERO

Cod. articolo KXA00331

Affronta i lunghi viaggi nel massimo comfort con questi poggia piedi in alluminio forgiato.

Gli inserti in gomma sono fissati in modo da isolare le vibrazioni. La cornice superiore lavorata è un dettaglio di qualità che si addice allo stile della moto.



### POGGIAPIEDI PASSEGGERO DELUXE NERO

Cod. articolo KXA00250

Con questi poggia piedi in alluminio forgiato, i tuoi passeggeri potranno affrontare confortevolmente i lunghi viaggi.

Gli inserti in gomma sono fissati in modo da isolare le vibrazioni. La cornice superiore lavorata è un dettaglio di qualità che si addice allo stile della moto.



### COPPIA SPECCHI MANUBRIO TOURING NERO

Cod. articolo 1990454

Gli specchietti retrovisori firmati Royal Enfield sono completamente omologati e dal design elegante che non tramonta mai. Forgiati e lavorati con steli in alluminio, offrono stabilità e resistenza.



### COPPIA SPECCHI MANUBRIO BAR END NERO

Cod. articolo 1990401

Date alla vostra moto un autentico stile Cruiser, con gli specchietti firmati Royal Enfield e completamente omologati, non passeranno mai inosservati. La struttura ricavata dal pieno migliora stabilità e visibilità.



### ADATTATORI SPECCHI MANUBRIO

Cod. articolo KXA00277

Su misura per gli specchi a manubrio, questi adattatori lavorati sostituiscono facilmente le finiture OEM, creando una superficie d'attacco ottimale per i retrovisori.



### KIT CONTRAPPESI MANUBRIO NERO

Cod. articolo KXA00271

Completa il look della tua moto con questi contrappesi manubrio. L'alluminio billet è lavorato e anodizzato per garantire resistenza. La colorazione nera fa risaltare il logo Royal Enfield inciso al laser, un dettaglio di grande stile.



## COMPONENTI ELETTRICI



### NEBBIA LED NERO LEGGERO

Cod. articolo KXA00075

Illumina la strada da percorrere quando scende la nebbia con un paio di potenti fendinebbia a LED. Producendo 1080 Lumen per coppia, gettate su un'ampia diffusione fotometrica, le luci ti aiuterà a vedere ed essere visto in condizioni di povertà visibilità.



Disponibile anche in Nebbia LED Argento Leggero (KXA00064).



# GUERRILLA 450



## INDICE

PROTEZIONE	90
ACCESSORI MANUBRIO & POGGIAPIEDI	94
SELLE	96
CARROZZERIA	98
BORSE	100



I prodotti contrassegnati sono i più venduti o altamente raccomandati per il loro valore e importanza nel migliorare l'esperienza in motocicletta.



## PROTEZIONE



I prodotti e i modelli di moto mostrati potrebbero non essere disponibili in tutti i mercati.  
Le immagini e le specifiche riportate nel presente catalogo potrebbero differire dal prodotto reale.

### COPPIA BARRE PROTEZIONE MOTORE BLACK

**Cod. articolo KXA00476**

Otteni una protezione completa e senza compromessi. Le barre protezioni motore sono progettate creando il giusto equilibrio tra protezione e stile.

Realizzate in tubo in acciaio inossidabile da 22,2 mm, e dotate di un doppio rivestimento anti-corrosione, riportano il marchio Royal Enfield.



### COPPIA BARRE PROTEZIONE MOTORE LARGHE NERO

**Cod. articolo KXA00437**

Otteni una protezione completa e senza compromessi. Le barre protezioni motore sono progettate creando il giusto equilibrio tra protezione e stile. Realizzate in tubo in acciaio inossidabile da 25 mm, e dotate di un doppio rivestimento anti-corrosione, riportano il marchio Royal Enfield.





## PARAMOTORE ARGENTO

Cod. articolo KXA00479

Proteggi la tua moto con il paracolpi in alluminio satinato. E' progettato per aggiungere protezione al motore ed alla parte inferiore del telaio.

La finitura spazzolata della robusta piastra in alluminio pressato ed il logo inciso al laser del marchio Royal Enfield conferiscono un tocco unico alla tua moto.

Compatibile sia con la coppia protezioni motore compatte KXA00476 nere che con la coppia protezioni motore larghe KXA00437 nere.



Disponibile anche in Paramotore Nero (KXA00491).



## GRIGLIA DI PROTEZIONE FARO NERO

Cod. articolo KXA00444

Proteggi il faro a LED dai detriti con questa griglia faro e ottimizza la visibilità della strada per una guida più sicura.



## PROTEZIONE RADIATORE ALLUMINIO

Cod. articolo KXA00404

La protezione radiatore olio in alluminio offre un'ulteriore protezione da pietre e detriti, mantenendo al contempo il flusso d'aria necessario al radiatore. La finitura spazzolata e il logo inciso al laser del marchio Royal Enfield aggiungono un tocco unico alla tua moto.



## ACCESSORI MANUBRIO & POGGIPIEDI



I prodotti e i modelli di moto mostrati potrebbero non essere disponibili in tutti i mercati.  
Le immagini e le specifiche riportate nel presente catalogo potrebbero differire dal prodotto reale.

### COPPIA SPECCHI MANUBRIO TOURING NERO

Cod. articolo 1990454

Gli specchietti retrovisori firmati Royal Enfield sono completamente omologati e dal design elegante che non tramonta mai. Forgiati e lavorati con steli in alluminio, offrono stabilità e resistenza.



### COPPIA SPECCHI MANUBRIO BAR END NERO

Cod. articolo 1990401

Date alla vostra moto un autentico stile Cruiser, con gli specchietti firmati Royal Enfield e completamente omologati, non passeranno mai inosservati. La struttura ricavata dal pieno migliora stabilità e visibilità.



### KIT ADATTATORI SPECCHI A MANUBRIO

Cod. articolo KXA00485

Su misura per gli specchi a manubrio, questi adattatori lavorati sostituiscono facilmente le finiture OEM, creando una superficie d'attacco ottimale per i retrovisori.



## SELLE



I prodotti e i modelli di moto mostrati potrebbero non essere disponibili in tutti i mercati.  
Le immagini e le specifiche riportate nel presente catalogo potrebbero differire dal prodotto reale.

### SELLA BENCH NERO

**Cod. articolo KXA00464**

La sella Signature ispirata allo stile Scrambler è elegante, piena di stile, e garantisce il massimo comfort durante la guida.

La tecnologia 3D, insieme al doppio strato di rivestimento interno, controlla il costante comfort sia per la seduta del pilota che quella del passeggero, offrendo maggiore supporto e sicurezza. Il profilo piatto aumenta l'altezza della seduta di 22 mm.

Il raffinato marchio Royal Enfield le conferisce un tocco di stile.

**AUMENTO DELL'ALTEZZA DEL SEDILE +22mm**



### SELLA URBAN NERO

**Cod. articolo KXA00474**

Dona alla tua moto un look urban, elegante e confortevole allo stesso tempo con la sella trapuntata. Il raffinato marchio Royal Enfield gli conferisce un tocco di stile unico.



## CARROZZERIA



I prodotti e i modelli di moto mostrati potrebbero non essere disponibili in tutti i mercati.  
Le immagini e le specifiche riportate nel presente catalogo potrebbero differire dal prodotto reale.

### NERO COVER COPRISTRUMENTAZIONE

Cod. articolo KXA00472

Aggiungi un tocco di stile alla tua moto con questa cover copristrumentazione. Una cover colorata scuro con supporti in acciaio inossidabile che aumenta la protezione dal vento durante la guida.



### CUPOLINO FUME'

Cod. articolo KXA00473

Aggiungi un tocco di stile alla tua moto con questo cupolino. Un cupolino colorato scuro con supporti in acciaio inossidabile che aumenta la protezione dal vento durante la guida.



## BORSE



I prodotti e i modelli di moto mostrati potrebbero non essere disponibili in tutti i mercati.  
Le immagini e le specifiche riportate nel presente catalogo potrebbero differire dal prodotto reale.

### COPPIA BORSE MODERN ROYAL ENFIELD NERO

**Cod. articolo 1990278**

Correte per molti chilometri sicuri e protetti. La coppia di borse roll-top, impermeabili, sono realizzate in Hypalon ed rPET (poliestere riciclato) sono dotate di chiusure Duraflex. Ogni borsa ha una capacità di 13 litri e può trasportare un carico utile di 3 kg. Dotate di una cinghia che rende facile il montaggio, smontaggio e la chiusura (a gancio con cinturino) e, che, funge da maniglia per trasportarla ovunque tu voglia. Il raffinato marchio Royal Enfield, presente su entrambi i lati, le conferisce un tocco di stile unico.



### COPPIA BORSE MORBIDE ADVENTURE

**Cod. articolo 1990270**

Le borse roll-top Adventure, realizzate in Hypalon ed rPET (poliestere riciclato) e dotate di chiusure Duraflex danno vita allo stile deciso e alla natura del "go anywhere". Vantano una capacità di 13 litri e un carico di 3 kg per lato che, insieme all'impermeabilità ed alla protezione IPX6, sono adatte a tutte le avventure. Una struttura facile da montare che beneficia di una chiusura (a gancio con cinturino) che funge anche da maniglia per trasportarla ovunque tu voglia.

Per il montaggio sono necessarie le STAFFE - KXA00478.



### COPPIA STAFFE VALIGIE NERO

**Cod. articolo KXA00478**

Design funzionale e robusto per natura, il kit di montaggio delle borse si adatta perfettamente al telaio. Realizzate in acciaio con tubolari da 18mm, sono verniciate a polvere nera per una maggiore durata e, sostengono un carico fino a 3kg per lato.

Richieste per il montaggio delle borse morbide Modern 1990278.





# HIMALAYAN



## INDICE

PROTEZIONE	104
ACCESSORI MANUBRIO & POGGIAPIEDI	108
CARROZZERIA	109
SELLE	110
BORSE	114



I prodotti contrassegnati sono i più venduti o altamente raccomandati per il loro valore e importanza nel migliorare l'esperienza in motocicletta.



## PROTEZIONE



I prodotti e i modelli di moto mostrati potrebbero non essere disponibili in tutti i mercati. Le immagini e le specifiche riportate nel presente catalogo potrebbero differire dal prodotto reale.



### PROTEZIONI MOTORE LARGHE NERO

Cod. articolo KXA00437

Progettate per rendere perfetta la guida anche in condizioni di guida urbana. Oltre ad assicurare una protezione extra, conferisce alla tua moto un look originale.



### COPPIA BARRE PROTEZIONE MOTORE NERO

Cod. articolo KXA00476

Ottieni una protezione completa e senza compromessi. Le barre protezioni motore sono progettate creando il giusto equilibrio tra protezione e stile. Realizzate in tubo in acciaio inossidabile da 22,2 mm, e dotate di un doppio rivestimento anti-corrosione, riportano il marchio Royal Enfield.



### PROTEZIONE RALLY

Cod. articolo KXA00400

Proteggi al meglio il motore della tua Himalayan 450cc con il "Kit di protezione Rally". Un assoluto must che con la struttura tubolare e un paracolpi in alluminio spazzolato riparerà il motore dallo sporco e dalle pietre. Contrassegnato dal marchio Royal Enfield, il Kit di protezione Rally offre la massima protezione con il minimo sforzo. Garantisce un montaggio sicuro, grazie alla sua composizione che distribuisce il carico sul telaio e non sul motore.



### PROTEZIONE RADIATORE ALLUMINIO

Cod. articolo KXA00404

La protezione radiatore olio in alluminio offre un'ulteriore protezione da pietre e detriti, mantenendo al contempo il flusso d'aria necessario al radiatore. La finitura spazzolata e il logo inciso al laser del marchio Royal Enfield aggiungono un tocco unico alla tua moto.





**GRIGLIA DI PROTEZIONE FARO NERO**

Cod. articolo KXA00444

Proteggi il faro a LED dai detriti con questa griglia faro e ottimizza la visibilità della strada per una guida più sicura.



**KIT PARAMANI RALLY NERO**

Cod. articolo KXA00426

Affronta con sicurezza qualsiasi terreno con il robusto kit di paramani stampati ad iniezione. Fornisce protezione per le leve in caso di caduta. E, protegge dal vento durante la guida.





## ACCESSORI MANUBRIO & POGGIAPIEDI



## CARROZZERIA



### COPPIA SPECCHI MANUBRIO TOURING NERO

Cod. articolo 1990454

Gli specchietti retrovisori firmati Royal Enfield sono completamente omologati e dal design elegante che non tramonta mai. Forgiati e lavorati con steli in alluminio, offrono stabilità e resistenza.



### PROTEZIONE COPRITRAVERSINO MANUBRIO RALLY NERO

Cod. articolo KXA00402

Aggiungi un tocco di stile con questa protezione per il traversino del manubrio riportante il logo Royal Enfield. Preserva l'accesso alla porta USB, garantendo praticità e stile in un'unica soluzione.



### CUPOLINO ADVENTURE

Cod. articolo KXA00425

Proteggiti dal vento quando guidi con il Cupolino Adventure alto. Con il logo inciso Royal Enfield è progettato per una maggiore resistenza e dotato di un rivestimento rigido antigraffio che, ne garantisce durata e nitidezza.

Compatibile con i paramani e il manubrio Rally.



### PARAFANGO RALLY

Cod. articolo KXA00410

Ispirato al mondo Rally, il codino e la sella Rally sono progettati esclusivamente l'uno per l'altra per migliorare la guida durante le tue avventure Off-Road. Grazie al design compatto, che consente una maggiore aderenza, si ottiene un aumento dell'altezza della sella di 34 mm, creando una sinergia perfetta con il silenziatore Rally e le borse Rackless.

Il codino e la sella non sono compatibili con la sella ed il parafango di primo equipaggiamento.



## SELLE



I prodotti e i modelli di moto mostrati potrebbero non essere disponibili in tutti i mercati.  
Le immagini e le specifiche riportate nel presente catalogo potrebbero differire dal prodotto reale.

### SELLA PILOTA A ADVENTURE NERO

**Cod. articolo KXA00427**

Migliora il comfort delle tue lunghe avventure. La sella beneficia della tecnologia 3D per distribuire uniformemente il peso donando un maggiore comfort sulle lunghe distanze.

Con rivestimento antiscivolo e il marchio Royal Enfield, combina stile e comfort.

**AUMENTO DELL'ALTEZZA DEL SEDILE +7mm**



### SELLA PASSEGGERO ADVENTURE NERO

**Cod. articolo KXA00428**

Migliora il comfort della seduta del passeggero con la sella Adventure. La sella beneficia della tecnologia 3D per distribuire uniformemente il peso donando un maggiore comfort sulle lunghe distanze.

Con rivestimento antiscivolo e il marchio Royal Enfield, combina stile e comfort.





**SELLA PILOTA RIBASSATA NERO**

Cod. articolo KXA00451

La sella ribassata pilota, robusta e confortevole, consente di ridurre l'altezza della seduta o di 805 mm oppure di 825 mm.

Beneficia della tecnologia 3D per distribuire uniformemente il peso e donando un maggior comfort sulle lunghe distanze. Il raffinato marchio Royal Enfield gli conferisce un tocco di stile. es RAU00180 - SEAT, PILLION, ASSY, BLACK.

**RIDUZIONE DELL'ALTEZZA DEL SEDILE -11mm**



**SELLA BIPOSTO RALLY NERO**

Cod. articolo KXA00405

Ispirato al mondo Rally, il codino e la sella Rally sono progettati esclusivamente l'uno per l'altra per migliorare la guida durante le tue avventure Off-Road. Grazie al design compatto ed al materiale antiscivolo, che consente una maggiore aderenza, si ottiene un aumento dell'altezza della sella di 34 mm, creando una sinergia perfetta con il silenziatore Rally e le borse Rackless.

Il codino e la sella non sono compatibili con la sella ed il parafango di primo equipaggiamento.

**ALTEZZA DEL SEDILE VS ALTEZZA DEL SEDILE DI SERIE**

Altezza Massima - 859 mm  
**SELLA BIPOSTO RALLY NERO**  
 Cod. articolo KXA00405

Altezza Massima - 852 mm  
 Altezza Minima - 832 mm  
**SELLA PILOTA ADVENTURE NERO**  
 Cod. articolo KXA00427

Altezza Massima - 845 mm  
 Altezza Minima - 825 mm  
**SEDILE DI SERIE**

Altezza Massima - 825 mm  
 Altezza Minima - 805 mm  
**SELLA PILOTA RIBASSATA NERO**  
 Cod. articolo KXA00451





## BORSE



### COPPIA VALIGIE ADVENTURER ARGENTO

Cod. articolo 1990274

Queste robuste valigie in alluminio mettono in risalto lo stile deciso e la natura avventurosa della Himalayan. Vantano una struttura in alluminio a pareti spesse e una protezione angolare in ABS, con una capacità di 26 litri e un carico utile di 5 kg. I supporti superiori consentono di legare bagagli aggiuntivi e i coperchi con chiusura a chiave garantiscono sicurezza e tranquillità. Le valigie sono resistenti all'acqua e con l'aggiunta delle borse interne Adventure (1990252) offrono una soluzione totalmente impermeabile.

Il kit di montaggio delle valigie (KXA00432) è disponibile separatamente.



Disponibile anche in Coppia Valigie Adventurer Nero (1990276).



### BAULETTO POSTERIORE ADVENTURE ALLUMINIO

Cod. articolo KXA00433

Il robusto bauletto in alluminio completa perfettamente lo stile e lo spirito avventuroso dell'Himalayan. Con la sua struttura in alluminio a pareti spesse, la protezione degli angoli in ABS ha una capacità di 40 litri e il carico utile di 5 kg. Il suo design funzionale garantisce un facile montaggio e smontaggio senza l'uso di attrezzi; con un meccanismo antifurto all'interno del bauletto per una maggiore sicurezza. Il coperchio chiudibile con serratura a chiave offre sicurezza e tranquillità. Resistente all'acqua, con l'aggiunta del kit borsa interna impermeabile (KXA00294) offre una soluzione totalmente impermeabile.

La piastra di montaggio (KXA00434) è disponibile separatamente.



Disponibile anche in Bauletto Posteriore Adventure Nero (KXA00420).



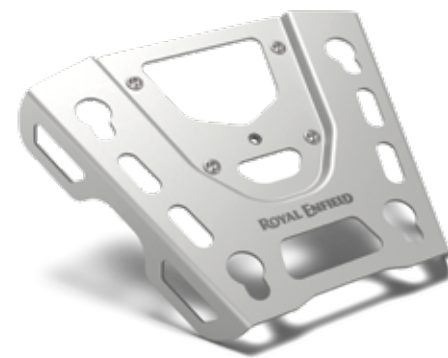




### COPPIA STAFFE VALIGIE ADVENTURE NERO

Cod. articolo KXA00432

Design funzionale e robusto, il kit di montaggio riflette gli spunti stilistici dell'Himalayan e si adatta perfettamente al telaio. Realizzato in acciaio da 18 mm, è verniciato a polvere per garantire una maggiore durata. Le valigie sono disponibili separatamente.



### PIASTRA MONTAGGIO BAULETTO POSTERIORE ADVENTURE ALLUMINIO

Cod. articolo KXA00434

Design funzionale e robusto, la piastra di montaggio si adatta perfettamente al telaio con un capacità massima di carico di 5kg. Realizzata in acciaio inox ha una natura funzionale e versatile, adattandosi anche ad un utilizzo senza il bauletto. È dotata di punti di ancoraggio per un fissaggio sicuro che garantisce resistenza e praticità.

### BORSE INTERNE IMPERMEABILI ADVENTURE NERO

Cod. articolo 1990252

Progettate per adattarsi a tutte le tue avventure, le borse roll-top impermeabili assicurano che i vostri oggetti personali siano al sicuro dalle intemperie e condizioni climatiche più avverse. Dotate di una tracolla con chiusura (gancio con cinturino) funge anche da maniglia per portarle con te ovunque tu voglia. Il raffinato marchio Royal Enfield, presente su entrambi i lati, gli conferisce un tocco di stile.



### BORSA POSTERIORE NERO

Cod. articolo KXA00442

Correte per molti chilometri sicuri e protetti. Dal design funzionale ed unico, le borse serbatoio, impermeabili, aderiscono perfettamente al serbatoio della vostra moto ed hanno una capacità di ben 3 kg/19 litri.



### BORSE SERBATOIO ADVENTURE

Cod. articolo KXA00413

Correte per molti chilometri sicuri e protetti. Dal design funzionale ed unico, le borse serbatoio, impermeabili, aderiscono perfettamente al serbatoio della vostra moto ed hanno una capacità di ben 3 kg/19 litri.







**CLASSIC**  
350



## INDICE

PROTEZIONE	120
ACCESSORI MANUBRIO & POGGIAPIEDI	124
SELLE I CARROZZERIA	128
BORSE	134
COMPONENTI ELETTRICI	136



I prodotti contrassegnati sono i più venduti o altamente raccomandati per il loro valore e importanza nel migliorare l'esperienza in motocicletta.



## PROTEZIONE



I prodotti e i modelli di moto mostrati potrebbero non essere disponibili in tutti i mercati. Le immagini e le specifiche riportate nel presente catalogo potrebbero differire dal prodotto reale.



### PROTEZIONE MOTORE LARGA NERO

Cod. articolo KXA00001

Otteni una protezione completa e senza compromessi. Le barre protezione motore sono state progettate creando il giusto equilibrio tra protezione e stile. Realizzate in tubo in acciaio, e dotate di doppio rivestimento anti-corrosione, riportano il marchio Royal Enfield sulle barre superiori.



Disponibile anche in Protezione Motore Larga Acciaio Inossidabile (KXA00002).

### PROTEZIONE MOTORE COMPATTA NERO

Cod. articolo KXA00003

Aggiungi maggiore protezione alle zone chiave del motore senza comprometterne lo stile o la visibilità. Realizzate in tubo in acciaio, e dotate di doppio rivestimento anti-corrosione, riportano il marchio Royal Enfield sulle barre superiori.



Disponibile anche in Protezione Motore Compatta Acciaio Inossidabile (KXA00004).





## PROTEZIONE MOTORE TRAPEZOIDALE NERO

Cod. articolo KXA00007

Il paramotore trapezoidale con il suo stile angolare conferisce alla tua moto protezione ed un aspetto unico. Realizzato in tubo di acciaio da 32 mm, è dotato di un doppio rivestimento anti-corrosione. È stato progettato con precisione per adattarsi alla moto, riporta il marchio Royal Enfield sui tubi verticali.



Disponibile anche in Protezione Motore Trapezoidale Acciaio Inossidabile (KXA00008).



## PROTEZIONE MOTORE OTTAGONALE NERO

Cod. articolo KXA00005

La protezione del motore ottagonale dalle forme lisce, aggiunge protezione e stile. Conferisce alla tua moto un aspetto unico. Realizzata in tubo di acciaio da 32 mm, è dotata di un doppio rivestimento anti-corrosione. È stata progettata con precisione per adattarsi alla moto, riporta il marchio Royal Enfield sui tubi verticali.



Disponibile anche in Protezione Motore Ottagonale Acciaio Inossidabile (KXA00006).



## PARACOLPI ARGENTO

Cod. articolo KXA00651

Guidare su terreni sconnessi? Il paracolpi in alluminio satinato è un must. È progettato per aggiungere una elegante protezione al motore ed alla parte inferiore del telaio e riporta il marchio Royal Enfield al centro.



Disponibile anche in Paracolpi Nero (KXA00652).





## ACCESSORI MANUBRIO & POGGIPIEDI



I prodotti e i modelli di moto mostrati potrebbero non essere disponibili in tutti i mercati.  
Le immagini e le specifiche riportate nel presente catalogo potrebbero differire dal prodotto reale.

### POGGIPIEDI POSTERIORE ARGENTO

**Cod. articolo KXA00030**

Aggiungi un tocco di stile e comfort alla tua guida. Realizzati in alluminio, i poggiatesta posteriori, sono dotati di una finitura in gomma che isola le vibrazioni e si adatta sia al pilota che al passeggero.



Disponibile anche di Poggiatesta Posteriore Nero (KXA00031).



### MANUBRIO TOURING NERO

**Cod. articolo KXA00035**

Il kit manubrio Touring è appositamente progettato per le lunghe percorrenze. Essendo circa 33 mm più alto e 4 mm più largo, offre una posizione di guida più rilassata per affrontare i lunghi viaggi.

Il kit contiene tutti i componenti necessari:

- Manubrio nero in acciaio verniciato a polvere.
- Cavi estesi per comandi.





**COPPIA SPECCHI MANUBRIO TOURING NERO**

**Cod. articolo 1990454**

Gli specchietti retrovisori firmati Royal Enfield sono completamente omologati e dal design elegante che non tramonta mai. Forgiati e lavorati con steli in alluminio, offrono stabilità e resistenza.



**COPPIA SPECCHI MANUBRIO BAR END NERO**

**Cod. articolo 1990401**

Date alla vostra moto un autentico stile Cruiser, con gli specchietti firmati Royal Enfield e completamente omologati, non passeranno mai inosservati. La struttura ricavata dal pieno migliora stabilità e visibilità.

\*Adattatori per specchi a manubrio (cod. KXA00125) disponibili separatamente.

**ADATTATORI COPPIA SPECCHI A MANUBRIO**

**Cod. articolo KXA00125**

Sono stati forgiati e lavorati con steli in alluminio per offrire resistenza e stabilità.





## SELLE | CARROZZERIA



I prodotti e i modelli di moto mostrati potrebbero non essere disponibili in tutti i mercati. Le immagini e le specifiche riportate nel presente catalogo potrebbero differire dal prodotto reale.



### SELLA TOURING PILOTA MARRONE

Cod. articolo KXA00070

La nuova sella touring pilota, elegante e piena di stile, garantisce il massimo comfort durante lunghi viaggi. La tecnologia 3D, insieme al doppio strato di rivestimento interno, controlla sia il costante comfort sulle lunghe distanze sia la distribuzione uniforme del peso, offrendo maggiore supporto e sicurezza al pilota. Il raffinato marchio Royal Enfield gli conferisce un tocco di stile.

\* Sella Touring Passeggero, cod. KXA00072/KXA00071 disponibile separatamente.



Disponibile anche in Sella Touring Pilota Nero (KXA00069).

### SELLA TOURING PASSEGGERO MARRONE

Cod. articolo KXA00072

La sella touring passeggero, elegante e da un look iconico, grazie alla composizione in doppia densità garantisce una distribuzione uniforme del peso per un maggiore comfort sulle lunghe distanze anche al passeggero. Il raffinato marchio Royal Enfield gli conferisce un tocco di stile.

\* Sella Touring Pilota, cod. KXA00070/KXA00069, è disponibile separatamente.



Disponibile anche in Sella Touring Passeggero Nero (KXA00071).







## SELLA RIBASSATA PILOTA NERO

Cod. articolo KXA00051

La sella ribassata pilota consente di ridurre l'altezza della seduta di 32mm. Beneficia della tecnologia 3D che consente di distribuire uniformemente il peso e donare un maggiore comfort sulle lunghe distanze. Il raffinato marchio Royal Enfield gli conferisce un tocco di stile unico.

**RIDUZIONE DELL'ALTEZZA DEL SEDILE -32mm**



Disponibile anche in Sella Ribassata Pilota Marrone (KXA00052).



## IMBOTTITURA POGGIASCHIENA POSTERIORE NERO

Cod. articolo KXA00097

L'imbottitura schienale è stata studiata per donare un maggior comfort alla zona lombare del passeggero. Realizzato con una struttura interna in d'acciaio e con il medesimo design della sella pilota e passeggero per donarle un tocco di stile unico e l'abbinamento perfetto.

\*Il montaggio richiede il codice KXA00094



Disponibile anche in Imbottitura Poggiaschiena Posteriore Marrone (KXA00150).





## CUPOLINO ALTO CON STAFFE

Cod. articolo KXA00147

Assicurati una maggiore protezione dal vento grazie al cupolino alto. Viene fornito con un supporto in acciaio inossidabile e marchio inciso Royal Enfield.

Il kit di montaggio comprende due morsetti insieme a barre e fissaggi in acciaio inossidabile per garantire il perfetto posizionamento del parabrezza Touring.



## MANIGLIONI SCHIENALE PASSEGGERO NERO

Cod. articolo KXA00094

Il maniglione poggiaschiena è stato progettato per offrire un maggior comfort al passeggero. I maniglioni sono realizzati in alluminio pressofuso, verniciati a polvere nero per una maggiore durata. Il maniglione si completa con l'imbottitura dello schienale che favorisce un maggior comfort, disponibile nel colore desiderato (a scelta tra il colore marrone ed il colore nero).

\*Imbottitura passeggero nero/marrone (KXA00097/ KXA00150) disponibile separatamente.



## KIT MOLLE SILVER

Cod. articolo KXA00080

Dona alla tua Classic un look vintage ed attento ai dettagli. Scegli di montare il kit molle per la sella pilota. Le molle estetiche (non funzionali) sono in acciaio inossidabile.





## BORSE



I prodotti e i modelli di moto mostrati potrebbero non essere disponibili in tutti i mercati. Le immagini e le specifiche riportate nel presente catalogo potrebbero differire dal prodotto reale.



### VALIGIA LATERALE DX NERO

Cod. articolo KXA00076

Correte per molti chilometri, sicuri e protetti. La borsa dx si appoggia comodamente alla sua staffa di montaggio dedicata, disponibile separatamente. La borsa, dotata di una capacità di 12,5 litri è dotata di una chiusura a chiave ed è facile da montare e rimuovere. Aggiungi una borsa interna impermeabile, KXA00082 (disponibile separatamente), progettata per adattarsi a questa Side Box, per proteggere gli oggetti di valore dagli agenti atmosferici.

\*La staffa di montaggio dx è disponibile separatamente: Codice- KXA00042.



### STAFFA VALIGIA LATERALE DX NERO

Cod. articolo KXA00042

Prodotta per montare perfettamente la borsa dx, tubi in acciaio verniciati a polvere nera per dare una finitura durevole e resistente alla corrosione.

\*La borsa è disponibile separatamente, Black: KXA00076



### BORSA INTERNA IMPERMEABILE NERO

Cod. articolo KXA00082

Questa borsa impermeabile protegge il contenuto della borsa dalle condizioni climatiche più rigide. Vanta una struttura facile da montare che beneficia di un cinturino che funge da maniglia per il trasporto ovunque tu voglia. Il raffinato marchio Royal Enfield, presente su entrambi i lati, gli conferisce un tocco di stile.

\*La borsa laterale, RH (KXA00076), è disponibile separatamente.



### PORTAPACCHI NERO

Cod. articolo KXA00091

Fatti trovare pronto dalla tua prossima avventura, breve o lunga. Il portapacchi nero, verniciato a polvere per resistere alla corrosione, in acciaio da 16 mm è versatile e molto utile. Il portapacchi dispone di una maniglia di sostegno per il passeggero.



## COMPONENTI ELETTRICI



I prodotti e i modelli di moto mostrati potrebbero non essere disponibili in tutti i mercati. Le immagini e le specifiche riportate nel presente catalogo potrebbero differire dal prodotto reale.



### NEBBIA LED NERO LEGGERO

**Cod. articolo KXA00075**

Illumina la strada da percorrere quando scende la nebbia con un paio di potenti fendinebbia a LED. Producendo 1080 Lumen per coppia, gettate su un'ampia diffusione fotometrica, le luci ti aiuterà a vedere ed essere visto in condizioni di povertà visibilità.



**Disponibile anche in Nebbia LED Argento Leggero (KXA00064).**

### INDICATORI DI DIREZIONE A LED NERI

**Cod. articolo KXA00079**

Segnala chiaramente ogni svolta. Gli indicatori di direzione a LED permettono la sostituzione diretta dei ricambi originali preservando la corretta frequenza di lampeggiamento. I LED moderni sono incorniciati da un profilo elegante e minimal, con la testa più compatta del 30% per completare elegantemente la moto senza ingombrare.

Venduti in set di 4 pezzi (indicatori anteriori e posteriori).



**Disponibile anche in Indicatori Di Direzione A LED Argento (KXA00078).**







**BULLET  
350**



## INDICE

PROTEZIONE	140
ACCESSORI MANUBRIO & POGGIAPIEDI	144
SELLE I CARROZZERIA	148
BORSE	152
COMPONENTI ELETTRICI	154



I prodotti contrassegnati sono i più venduti o altamente raccomandati per il loro valore e importanza nel migliorare l'esperienza in motocicletta.



## PROTEZIONE



I prodotti e i modelli di moto mostrati potrebbero non essere disponibili in tutti i mercati.  
Le immagini e le specifiche riportate nel presente catalogo potrebbero differire dal prodotto reale.



### PROTEZIONE MOTORE LARGA NERO

Cod. articolo KXA00001

Ottieni una protezione completa e senza compromessi. Le barre protezione motore sono state progettate creando il giusto equilibrio tra protezione e stile. Realizzate in tubo in acciaio, e dotate di doppio rivestimento anti-corrosione, riportano il marchio Royal Enfield sulle barre superiori.



Disponibile anche in Protezione Motore  
Larga Acciaio Inossidabile (KXA00002).

### PROTEZIONE MOTORE COMPATTA NERO

Cod. articolo KXA00003

Aggiungi maggiore protezione alle zone chiave del motore senza comprometterne lo stile o la visibilità. Realizzate in tubo in acciaio, e dotate di doppio rivestimento anti-corrosione, riportano il marchio Royal Enfield sulle barre superiori.



Disponibile anche in Protezione Motore Compatta  
Acciaio Inossidabile (KXA00004).







## PROTEZIONE MOTORE TRAPEZOIDALE NERO

Cod. articolo KXA00007

Il paramotore trapezoidale con il suo stile angolare conferisce alla tua moto protezione ed un aspetto unico. Realizzato in tubo di acciaio da 32 mm, è dotato di un doppio rivestimento anti-corrosione. È stato progettato con precisione per adattarsi alla moto, riporta il marchio Royal Enfield sui tubi verticali.



Disponibile anche in Protezione Motore Trapezoidale Acciaio Inossidabile (KXA00008).



## PROTEZIONE MOTORE OTTAGONALE NERO

Cod. articolo KXA00005

La protezione del motore ottagonale dalle forme lisce, aggiunge protezione e stile. Conferisce alla tua moto un aspetto unico. Realizzata in tubo di acciaio da 32 mm, è dotata di un doppio rivestimento anti-corrosione. È stata progettata con precisione per adattarsi alla moto, riporta il marchio Royal Enfield sui tubi verticali.



Disponibile anche in Protezione Motore Ottagonale Acciaio Inossidabile (KXA00006).



## PARACOLPI NERO

Cod. articolo KXA00652

Guidare su terreni sconnessi? Il paracolpi in alluminio satinato è un must. È progettato per aggiungere una elegante protezione al motore ed alla parte inferiore del telaio e riporta il marchio Royal Enfield al centro.



Disponibile anche in Paracolpi Argento (KXA00651).





## ACCESSORI MANUBRIO & POGGIAPIEDI



I prodotti e i modelli di moto mostrati potrebbero non essere disponibili in tutti i mercati.  
Le immagini e le specifiche riportate nel presente catalogo potrebbero differire dal prodotto reale.



### POGGIAPIEDI POSTERIORE NERO

Cod. articolo KXA00031

Aggiungi un tocco di stile e comfort alla tua guida. Realizzati in alluminio, i poggiatesta posteriori, sono dotati di una finitura in gomma che isola le vibrazioni e si adatta sia al pilota che al passeggero.



Disponibile anche in Poggiatesta Posteriore Silver (KXA00030).

### MANUBRIO TOURING NERO

Cod. articolo KXA00035

Il kit manubrio Touring è appositamente progettato per le lunghe percorrenze. Essendo circa 33 mm più alto e 4 mm più largo, offre una posizione di guida più rilassata per affrontare i lunghi viaggi.

Il kit contiene tutti i componenti necessari:

- Manubrio nero in acciaio verniciato a polvere.
- Cavi estesi per comandi.

**AUMENTO ALTEZZA MANUBRIO +15mm**

**AUMENTO LARGHEZZA MANUBRIO +15mm**







### COPPIA SPECCHI MANUBRIO BAR-END NERO

Cod. articolo 1990401

Dona alla tua moto un autentico stile café racer, con gli specchi a manubrio omologati Royal Enfield. Gli specchietti offrono una maggiore stabilità.

\*Gli adattatori per specchi a manubrio (KXA00125) sono disponibili separatamente.



### ADATTATORI COPPIA SPECCHI A MANUBRIO

Cod. articolo KXA00125

Dona alla tua moto un autentico stile cruiser, con gli specchi a manubrio omologati Royal Enfield. Gli specchietti offrono una maggiore stabilità.



### COPPIA SPECCHI MANUBRIO TOURING NERO

Cod. articolo 1990454

Gli specchietti retrovisori firmati Royal Enfield sono completamente omologati e dal design elegante che non tramonta mai. Forgiati e lavorati con steli in alluminio, offrono stabilità e resistenza.





## SELLE | CARROZZERIA



I prodotti e i modelli di moto mostrati potrebbero non essere disponibili in tutti i mercati.  
Le immagini e le specifiche riportate nel presente catalogo potrebbero differire dal prodotto reale.

SELLE BIPOSTO  
TOURING NERO

Cod. articolo KXA00059

La nuovissima sella biposto Touring per la Bullet 350, con un cuscino ergonomicamente migliorato, offre il massimo sostegno durante le lunghe uscite.

La densità della schiuma è stata ottimizzata mediante test e sviluppo per migliorare il comfort, combinandosi con la tecnologia di lavorazione 3D per la distribuzione uniforme del peso. Il tutto si traduce in una sella ergonomicamente scolpita per offrire maggiore sostegno e sicurezza al pilota. La superficie della sella è resa lussuosa dal pregiato vinile, mentre le cuciture e il logo Royal Enfield ricamato aggiungono il tocco finale.



Disponibile anche in Sella Biposto Touring Marrone (KXA00060).

SELLE BIPOSTO  
RIBASSATA NERO

Cod. articolo KXA00053

La sella biposto ribassata nera offre una riduzione dell'altezza di 20 mm, pur mantenendo uno spessore di schiuma sufficiente a distribuire uniformemente il peso per mantenere il comfort sulle lunghe distanze. È dotata di marchi Royal Enfield e Bullet in rilievo.

**RIDUZIONE ALTEZZA SEDILE -20mm**



Disponibile anche in Sella Biposto Ribassata Marrone (KXA00054).







## POGGIASCHIENA CON MANIGLIONI (IMBOTTITURA NON COMPRESA)

Cod. articolo KXA00151

Il poggiaschiena è stato progettato per offrire maggiore comfort al passeggero. È dotato di maniglioni in alluminio dal design accattivante. Il poggiaschiena si completa con l'imbottitura dello schienale che favorisce il maggior comfort nei viaggi più lunghi e nel colore desiderato (a scelta tra il colore marrone KXA00153 ed il colore nero KXA00154).

Il raffinato marchio Royal Enfield in rilievo, nella parte posteriore, gli conferisce un tocco di stile.



## CUPOLINO ALTO CON STAFFE

Cod. articolo KXA00147

Assicurati una maggiore protezione dal vento grazie al cupolino alto. Viene fornito con un supporto in acciaio inossidabile e marchio inciso Royal Enfield.

Il kit di montaggio comprende due morsetti insieme a barre e fissaggi in acciaio inossidabile per garantire il perfetto posizionamento del parabrezza Touring.



## IMBOTTITURA POGGIASCHIENA POSTERIORE NERO

Cod. articolo KXA00154

Questa imbottitura è stata progettata per offrire un maggior comfort alla zona lombare del passeggero. Progettato con lo stesso design della sella pilota e passeggero per conferirle un tocco di stile unico. Chi dice che non si può essere pratici ed eleganti allo stesso tempo?

Disponibile anche in colore marrone (KXA00153).

\*Il montaggio richiede il codice- KXA00151



Disponibile anche in Imbottitura Poggiaschiena Posteriore Marrone (KXA00153).



## CORNICE FARO NERO

Cod. articolo KXA00089

Cornice faro, di colore nero, in acciaio inossidabile lucidata a specchio con visiera integrata. Riporta il marchio Royal Enfield.



Disponibile anche in Cornice Faro Silver (KXA00085).

## COPRISELLA PLISSETTATO NERO

Cod. articolo KXA00123

Cambiate il look alla vostra sella e protegetela dalle intemperie per una maggiore durata con questo coprisella biposto plissettato nero.



Disponibile anche in Coprisella Plissettato Marrone (KXA00124).





## BORSE



I prodotti e i modelli di moto mostrati potrebbero non essere disponibili in tutti i mercati. Le immagini e le specifiche riportate nel presente catalogo potrebbero differire dal prodotto reale.

### VALIGIA LATERALE DX NERO

**Cod. articolo KXA00076**

Correte per molti chilometri, sicuri e protetti. La borsa dx si appoggia comodamente alla sua staffa di montaggio dedicata, disponibile separatamente. La borsa, dotata di una capacità di 12,5 litri è dotata di una chiusura a chiave ed è facile da montare e rimuovere.

Aggiungi una borsa interna impermeabile, KXA00082 (disponibile separatamente), progettata per adattarsi a questa Side Box, per proteggere gli oggetti di valore dagli agenti atmosferici.

\*La staffa di montaggio dx è disponibile separatamente: Codice- KXA00042.

\* Limite di carico: 3 kg



### BORSA INTERNA IMPERMEABILE NERO

**Cod. articolo KXA00082**

Questa borsa impermeabile protegge il contenuto della borsa dalle condizioni climatiche più rigide. Vanta una struttura facile da montare che beneficia di un cinturino che funge da maniglia per il trasporto ovunque tu voglia. Il raffinato marchio Royal Enfield, presente su entrambi i lati, gli conferisce un tocco di stile.

\*La borsa laterale, RH (KXA00076), è disponibile separatamente.

### STAFFA VALIGIA LATERALE DX NERO

**Cod. articolo KXA00042**

Prodotta per montare perfettamente la borsa dx, tubi in acciaio verniciati a polvere nera per dare una finitura durevole e resistente alla corrosione.

\*La borsa è disponibile separatamente, Nero: KXA00076.





## COMPONENTI ELETTRICI



I prodotti e i modelli di moto mostrati potrebbero non essere disponibili in tutti i mercati.  
Le immagini e le specifiche riportate nel presente catalogo potrebbero differire dal prodotto reale.



### NEBBIA LED NERO LEGGERO

**Cod. articolo KXA00075**

Illumina la strada da percorrere quando scende la nebbia con un paio di potenti fendinebbia a LED. Producendo 1080 Lumen per coppia, gettate su un'ampia diffusione fotometrica, le luci ti aiuterà a vedere ed essere visto in condizioni di povertà visibilità.



Disponibile anche in Nebbia LED Argento Leggero (KXA00064).

### INDICATORI DI DIREZIONE A LED NERI

**Cod. articolo KXA00079**

Segnala chiaramente ogni svolta. Gli indicatori di direzione a LED permettono la sostituzione diretta dei ricambi originali preservando la corretta frequenza di lampeggiamento. I LED moderni sono incorniciati da un profilo elegante e minimal, con la testa più compatta del 30% per completare elegantemente la moto senza ingombrare.

Venduti in set di 4 pezzi (indicatori anteriori e posteriori).



Disponibile anche in Indicatori Di Direzione A LED Argento (KXA00078).





# METEOR 350

## CRUISE EASY



## INDICE

PROTEZIONE	158
ACCESSORI MANUBRIO & POGGIAPIEDI	162
SELLE I CARROZZERIA	166
BORSE	172
COMPONENTI ELETTRICI	175



I prodotti contrassegnati sono i più venduti o altamente raccomandati per il loro valore e importanza nel migliorare l'esperienza in motocicletta.



## PROTEZIONE



I prodotti e i modelli di moto mostrati potrebbero non essere disponibili in tutti i mercati. Le immagini e le specifiche riportate nel presente catalogo potrebbero differire dal prodotto reale.



### PROTEZIONE MOTORE COMPATTA NERO

Cod. articolo KXA00003

Aggiungi maggiore protezione alle zone chiave del motore senza comprometterne lo stile o la visibilità. Realizzate in tubo in acciaio, e dotate di doppio rivestimento anti-corrosione, riportano il marchio Royal Enfield sulle barre superiori.



Disponibile anche in Protezione Motore Compatta Acciaio Inossidabile (KXA00004).

### PROTEZIONE MOTORE LARGA NERO

Cod. articolo KXA00001

Ottieni una protezione completa e senza compromessi. Le barre protezione motore sono state progettate creando il giusto equilibrio tra protezione e stile. Realizzate in tubo in acciaio, e dotate di doppio rivestimento anti-corrosione, riportano il marchio Royal Enfield sulle barre superiori.



Disponibile anche in Protezione Motore Larga Acciaio Inossidabile (KXA00002).







## PROTEZIONE MOTORE OTTAGONALE NERO

Cod. articolo KXA00005

La protezione del motore ottagonale dalle forme lisce, aggiunge protezione e stile. Conferisce alla tua moto un aspetto unico. Realizzata in tubo di acciaio da 32 mm, è dotata di un doppio rivestimento anti-corrosione. È stata progettata con precisione per adattarsi alla moto, riporta il marchio Royal Enfield sui tubi verticali.



Disponibile anche in Protezione Motore Ottagonale Acciaio Inossidabile (KXA00006).

## PROTEZIONE MOTORE TRAPEZOIDALE ACCIAIO INOSSIDABILE

Cod. articolo KXA00008

Il paramotore trapezoidale con il suo stile angolare conferisce alla tua moto protezione ed un aspetto unico. Realizzata in tubo di acciaio inossidabile da 32 mm, questa protezione resiste alla corrosione anche se graata. È stata progettata con precisione per adattarsi alla moto, riporta il marchio Royal Enfield sui tubi verticali.



Disponibile anche in Protezione Motore Trapezoidale Nero (KXA00007).

## PARACOLPI NERO

Cod. articolo KXA00652

Guidare su terreni sconnessi?

Il paracolpi in alluminio satinato è un must. È progettato per aggiungere una elegante protezione al motore ed alla parte inferiore del telaio e riporta il marchio Royal Enfield al centro.



Disponibile anche in Paracolpi Argento (KXA00651).





## ACCESSORI MANUBRIO & POGGIPIEDI



I prodotti e i modelli di moto mostrati potrebbero non essere disponibili in tutti i mercati.  
Le immagini e le specifiche riportate nel presente catalogo potrebbero differire dal prodotto reale.



### POGGIPIEDI POSTERIORE NERO

**Cod. articolo KXA00031**

Aggiungi un tocco di stile e comfort alla tua guida. Realizzati in alluminio, i poggiatesta posteriori, sono dotati di una finitura in gomma che isola le vibrazioni e si adatta sia al pilota che al passeggero.



**Disponibile anche in Poggiatesta Posteriore Argento (KXA00030).**

### TOUR NERO MANUBRIO

**Cod. articolo KXA00056**

Il kit manubrio Touring è appositamente progettato con lungo distanze in mente. Dare una posizione di guida più rilassata a affrontare il lungo viaggio che ti aspetta.

Accoppiato con i sedili Touring Rider e Pillion, questo lo farà trasformare la moto di base.

Il kit contiene tutti i componenti necessari:

\*Manubrio in acciaio inossidabile.

\*Cavi estesi per comandi.







### COPPIA SPECCHI MANUBRIO BAR-END NERO

Cod. articolo 1990401

Dona alla tua moto un autentico stile café racer, con gli specchi a manubrio omologati Royal Enfield. Gli specchietti offrono una maggiore stabilità.

\*Gli adattatori per specchi a manubrio (KXA00125) sono disponibili separatamente.

### ADATTATORI COPPIA SPECCHI A MANUBRIO

Cod. articolo KXA00125

Progettati su misura per gli specchietti Bar End, questi adattatori lavorati sostituiranno semplicemente i terminali originali del manubrio per fornire la superficie di montaggio necessaria affinché gli specchietti Bar End possano essere fissati.



### COPPIA SPECCHI MANUBRIO TOURING NERO

Cod. articolo 1990454

Gli specchietti retrovisori firmati Royal Enfield sono completamente omologati e dal design elegante che non tramonta mai. Forgiati e lavorati con steli in alluminio, offrono stabilità e resistenza.





## SELLE | CARROZZERIA



I prodotti e i modelli di moto mostrati potrebbero non essere disponibili in tutti i mercati.  
Le immagini e le specifiche riportate nel presente catalogo potrebbero differire dal prodotto reale.

**SELLA TOURING  
PILOTA NERO**

**Cod. articolo KXA00073**

La sella touring pilota, elegante e confortevole, beneficia dell'uso della tecnologia 3D per distribuire uniformemente il peso per un maggiore comfort sulle lunghe distanze e donare maggiore comfort nella fascia lombare. Il raffinato marchio Royal Enfield gli conferisce un tocco di stile.

\*La sella passeggero Touring, n. parte KXA00067/ KXA00068, è disponibile separatamente.



**Disponibile anche in Sella Touring Pilota Marrone (KXA00074).**

**SELLA RIBASSATA  
PILOTA NERO**

**Cod. articolo KXA00065**

La sella ribassata pilota, robusta e confortevole, consente di ridurre l'altezza della seduta di 11mm. Benefica della tecnologia 3D per distribuire uniformemente il peso donando un maggiore comfort sulle lunghe distanze. Il raffinato marchio Royal Enfield gli conferisce un tocco di stile.



**Disponibile anche in Sella Ribassata Pilota Marrone (KXA00066).**





## IMBOTTITURA POGGIASCHIENA POSTERIORE NERO

Cod. articolo KXA00088

Questa imbottitura è stata progettata per offrire un maggior comfort alla zona lombare del passeggero. Progettato con lo stesso design della sella pilota e passeggero per conferirle un tocco di stile unico. Chi dice che non si può essere pratici ed eleganti allo stesso tempo?

\*Il montaggio richiede il codice- KXA00625.



Disponibile anche in Imbottitura Poggiaschiena Posteriore Marrone (KXA00102).



## SELLA TOURING PASSEGGERO NERO

Cod. articolo KXA00067

La sella touring passeggero, elegante e confortevole, beneficia dell'uso della tecnologia 3D per distribuire uniformemente il peso per un maggiore comfort sulle lunghe distanze e donare maggiore comfort nella fascia lombare. Il raffinato marchio Royal Enfield gli conferisce un tocco di stile.

\*La sella pilota Touring, n. parte KXA00073/KXA00074, è disponibile separatamente.



Disponibile anche in Sella Touring Passeggero Marrone (KXA00068).



## POGGIASCHIENA CON MANIGLIONI (IMBOTTITURA NON COMPRESA)

Cod. articolo KXA00625

Il poggiaschiena è stato progettato per offrire maggiore comfort al passeggero. E' dotato di maniglioni in alluminio dal design accattivante. Il poggiaschiena si completa con l'imbottitura dello schienale che favorisce il maggior comfort nei viaggi più lunghi e nel colore desiderato (a scelta tra il colore marrone ed il colore nero).

Il raffinato marchio Royal Enfield in rilievo, nella parte posteriore, gli conferisce un tocco di stile.

\*La imbottitura poggiaschiena posteriore black/brown (KXA00088 / KXA00102), è disponibile separatamente.





## COPRISELLA PLISSETTATO NERO

Cod. articolo KXA00134

Proteggete la vostra sella dagli agenti atmosferici per una durata maggiore grazie a questo coprisella pilota + passeggero firmato Royal Enfield.



Disponibile anche in Coprisella Plissettato Marrone (KXA00135).



## CUPOLINO ALTO CON STAFFE

Cod. articolo KXA00146

Proteggiti dal vento quando guidi con il cupolino alto. Viene fornito con un supporto in acciaio inossidabile e marchio inciso Royal Enfield.



## CUPOLINO BASSO FUME' CON STAFFE

Cod. articolo KXA00063

Aggiungete un tocco di stile cruiser con il cupolino basso. Un parabrezza fumè con abbellimento in acciaio inossidabile aumenta la di protezione dal vento quando si guida.



## BORSE



I prodotti e i modelli di moto mostrati potrebbero non essere disponibili in tutti i mercati.  
Le immagini e le specifiche riportate nel presente catalogo potrebbero differire dal prodotto reale.

### VALIGIA LATERALE DX NERO

**Cod. articolo KXA00076**

Correte per molti chilometri, sicuri e protetti. La borsa dx si appoggia comodamente alla sua staffa di montaggio dedicata, disponibile separatamente. La borsa, dotata di una capacità di 12,5 litri è dotata di una chiusura a chiave ed è facile da montare e rimuovere.

La staffa di montaggio dx è disponibile separatamente:  
Codice- KXA00042.

Completa il tuo stile con la valigia interna impermeabile, per proteggere il contenuto e viaggiare in tranquillità anche nelle condizioni climatiche più rigide.

\*La borsa impermeabile è disponibile separatamente:  
Codice- KXA00082.

\* Limite di carico: 3 kg



### BORSA INTERNA IMPERMEABILE NERO

**Cod. articolo KXA00082**

Questa borsa impermeabile protegge il contenuto della borsa dalle condizioni climatiche più rigide. Vanta una struttura facile da montare che beneficia di un cinturino che funge da maniglia per il trasporto ovunque tu voglia. Il raffinato marchio Royal Enfield, presente su entrambi i lati, gli conferisce un tocco di stile.



### STAFFA VALIGIA LATERALE DX NERO

**Cod. articolo KXA00042**

Prodotta per montare perfettamente la borsa dx (KXA00076), tubi in acciaio verniciati a polvere nera per dare una finitura durevole e resistente alla corrosione.

\*La borsa è disponibile separatamente: Black: KXA00076.





## VALIGIE PREMIUM PER LUNGI VIAGGI NERE

**Cod. articolo KXA00254**

Avvita, carica e preparati a partire. Espressamente progettate per la Meteor 350, queste valigie touring rigide e impermeabili offrono una capacità totale di 35 litri. Si aprono lateralmente verso il basso e si possono bloccare con un discreto cavo nascosto attivato da un sistema multi-chiusura, per tenere al sicuro il contenuto. Il modello Premium è rifinito con una verniciatura nera lucida e l'esclusivo logo Royal Enfield.

Vendute in coppia, le valigie per lunghi viaggi si montano con le apposite staffe rigide KXA00082 (obbligatorie e vendute separatamente).

\*Capacità di carico: 5 kg/valigia.



## RAILE PER BORSE LUNGO RITORNO NERE

**Cod. articolo KXA00046**

Carica e fissa per il lungo viaggio. Le Raile per Borse Lungo Ritorno Nere sono realizzate in tubi di acciaio dolce con diametro di 16 mm. Queste rail sono verniciate a polvere satinata nera metallica per garantire una finitura durevole e resistente alla corrosione.

Le borse Long Haul sono disponibili separatamente. KXA00254 o KXA00282.

## COMPONENTI ELETTRICI



## NEBBIA LED NERO LEGGERO

**Cod. articolo KXA00075**

Illumina la strada da percorrere quando scende la nebbia con un paio di potenti fendinebbia a LED. Producendo 1080 Lumen per coppia, gettate su un'ampia diffusione fotometrica, le luci ti aiuterà a vedere ed essere visto in condizioni di povertà visibilità.



Disponibile anche in Nebbia LED Argento Leggero (KXA00064).



## INDICATORI DI DIREZIONE A LED NERI

Cod. articolo KXA00096

Segnala chiaramente ogni svolta. Gli indicatori di direzione a LED permettono la sostituzione diretta dei ricambi originali preservando la corretta frequenza di lampeggiamento. I LED moderni sono incorniciati da un profilo elegante e minimal, con la testa più compatta del 30% per completare elegantemente la moto senza ingombrare.

Venduti in set di 4 pezzi (indicatori anteriori e posteriori).



Disponibile anche in Indicatori Di Direzione A LED Argento (KXA00095).







## INDICE

PROTEZIONE	180
ACCESSORI MANUBRIO & POGGIAPIEDI	182
SELLE I CARROZZERIA	184
BORSE	188
COMPONENTI ELETTRICI	190



I prodotti contrassegnati sono i più venduti o altamente raccomandati per il loro valore e importanza nel migliorare l'esperienza in motocicletta.



## PROTEZIONE



I prodotti e i modelli di moto mostrati potrebbero non essere disponibili in tutti i mercati.  
Le immagini e le specifiche riportate nel presente catalogo potrebbero differire dal prodotto reale.



### COPPIA BARRE PROTEZIONE MOTORE NERO

**Cod. articolo KXA00128**

La coppia barre protezione motore, è realizzata con tubi d'acciaio da 22 mm. Le protezioni sono verniciate a polvere di colore nero per la resistenza alla corrosione e al tempo.



### BARRE PROTEZIONE MOTORE NERO

**Cod. articolo KXA00129**

Ottieni una protezione completa senza compromessi. Le barre protezione motore sono state progettate per ottenere il giusto equilibrio tra protezione, libertà e stile. Realizzata con tubo in acciaio da 28.5 mm, è dotata di un doppio rivestimento anti-corrosione.

### PARACOLPI NERO

**Cod. articolo KXA00653**

Guidare su terreni sconnessi?

Il paracolpi in alluminio satinato è un must. È progettato per aggiungere una elegante protezione al motore ed alla parte inferiore del telaio e riporta il marchio Royal Enfield al centro.



**Disponibile anche in Paracolpi Argento (KXA00127).**





## ACCESSORI MANUBRIO & POGGIAPIEDI



I prodotti e i modelli di moto mostrati potrebbero non essere disponibili in tutti i mercati.  
Le immagini e le specifiche riportate nel presente catalogo potrebbero differire dal prodotto reale.

### COPPIA SPECCHI MANUBRIO BAR END NERO

**Cod. articolo 1990401**

Date alla vostra moto un autentico stile Cruiser, con gli specchietti firmati Royal Enfield e completamente omologati, non passeranno mai inosservati. La struttura ricavata dal pieno migliora stabilità e visibilità.

\*Gli adattatori per specchi a manubrio (KXA00125) sono disponibili separatamente.



### COPPIA SPECCHI MANUBRIO TOURING NERO

**Cod. articolo 1990454**

Gli specchietti retrovisori firmati Royal Enfield sono completamente omologati e dal design elegante che non tramonta mai. Forgiati e lavorati con steli in alluminio, offrono stabilità e resistenza.



### ADATTATORI COPPIA SPECCHI A MANUBRIO

**Cod. articolo KXA00125**

Dona alla tua moto un autentico stile cruiser, con gli specchi a manubrio omologati Royal Enfield. Progettati su misura per la tua Royal Enfield, gli adattatori consentiranno di completare il tuo stile e offrire una maggiore stabilità con gli specchietti a manubrio.

\*Per l'installazione sono necessari gli adattatori con codice -1990401, disponibili separatamente.





## SELLE | CARROZZERIA



I prodotti e i modelli di moto mostrati potrebbero non essere disponibili in tutti i mercati.  
Le immagini e le specifiche riportate nel presente catalogo potrebbero differire dal prodotto reale.

### SELLA PIATTA NERO

**Cod. articolo KXA00139**

La sella Signature Bench aggiunge un elemento di stile retro e minimalista alla tua motocicletta, specialmente se abbinata al KXA00142 Tail Tidy.

Dona alla tua moto un look elegante e confortevole allo stesso tempo con la sella trapuntata. Il raffinato marchio royal Enfield gli conferisce un tocco di stile unico.



### SEDILE PERSONALIZZATO NERO

**Cod. articolo KXA00140**

Il sedile Custom è un'iterazione più sportiva dello Stock stile dei sedili, ma porta con sé una raffinatezza nella qualità anche. Ha un profilo più stretto e una parte posteriore più stretta per migliorare l'estetica, ma questi sono combinati con finitura felpata e tecnologia 3D net per offrire un comfort miglioramento pure.

Le cuciture rosse hanno rifinito questo sedile piacevolmente e traccia un parallelo con l'iconico Royal Enfield Stile del sedile Cafe Racer.

Quando combinata con il KXA00142 Tail Tidy, questa sella personalizzata conferisce un'estetica e una sensazione decisamente più sportive alla tua HNTR 350.





### CUPOLINO BASSO FUME' CON STAFFE

Cod. articolo KXA00126

Aggiungete un tocco di stile cruiser con il cupolino basso. Un parabrezza fumè con abbellimento in acciaio inossidabile aumenta la di protezione dal vento quando si guida.



### IMBOTTITURA POGGIASCHIENA POSTERIORE NERO

Cod. articolo KXA00158

L'imbottitura schienale è stata studiata per donare un maggior comfort alla zona lombare del passeggero. Realizzato con una struttura interna in d'acciaio e con il medesimo design della sella pilota e passeggero per donarle un tocco di stile unico e l'abbinamento perfetto.

\*Il montaggio richiede il codice KXA00141.

### COPRISELLA PLISSETTATO NERO

Cod. articolo KXA00132

Proteggete la vostra sella dalle intemperie per una maggiore durata con questo coprisella plissettato nero.

\* Progettato solo per la sella Stock.



Disponibile anche in Coprisella Plissettato Marrone (KXA00133).



### MANIGLIONI SCHIENALE PASSEGGERO NERO

Cod. articolo KXA00141

Il maniglione poggiaschiene è stato progettato per offrire un maggior comfort al passeggero. I maniglioni sono relizzati in alluminio pressofuso, verniciati a polvere nero per una maggiore durata. Il maniglione si completa con l'imbottitura dello schienale che favorisce un maggior comfort, disponibile nel colore desiderato.

\*Imbottitura passeggero nero (KXA00158). disponibile separatamente.



### PORTA TARGA

Cod. articolo KXA00142

Metti in ordine la coda della tua Moto e dagli un aspetto sportivo guarda con questo parafango e targa minimalisti montare. Sostituendo il parafango di serie con un much più piccolo, la coda ordinata riposiziona il fanale posteriore, gli indicatori e targa per avvicinarli e entrobordo verso il sedile.

Questo accessorio esalta l'estetica sportiva della Hunter 350, specialmente se combinato con la sella Custom nera (KXA00140) o la sella Signature nera (KXA00139).



## BORSE



I prodotti e i modelli di moto mostrati potrebbero non essere disponibili in tutti i mercati.  
Le immagini e le specifiche riportate nel presente catalogo potrebbero differire dal prodotto reale.

### VALIGIA LATERALE DX NERO

**Cod. articolo KXA00076**

Correte per molti chilometri, sicuri e protetti. La borsa dx si appoggia comodamente alla sua staffa di montaggio dedicata, disponibile separatamente. La borsa, dotata di una capacità di 12,5 litri è dotata di una chiusura a chiave ed è facile da montare e rimuovere. La staffa di montaggio dx è disponibile separatamente: Codice- KXA00042.

Completa il tuo stile con la valigia interna impermeabile, per proteggere il contenuto e viaggiare in tranquillità anche nelle condizioni climatiche più rigide.

\*La borsa impermeabile è disponibile separatamente: Codice- KXA00082.

\* Limite di carico: 3 kg



### BORSA INTERNA IMPERMEABILE NERO

**Cod. articolo KXA00082**

Questa borsa impermeabile protegge il contenuto della borsa dalle condizioni climatiche più rigide. Vanta una struttura facile da montare che beneficia di un cinturino che funge da maniglia per il trasporto ovunque tu voglia. Il raffinato marchio Royal Enfield, presente su entrambi i lati, gli conferisce un tocco di stile.

\*La borsa laterale, RH Nero (KXA00076), è disponibile separatamente.



### STAFFA VALIGIA LATERALE DX NERO

**Cod. articolo KXA00044**

Prodotta per montare perfettamente la borsa dx (KXA00076), tubi in acciaio verniciati a polvere nera per dare una finitura durevole e resistente alla corrosione.

\*La borsa è disponibile separatamente: Nero: KXA00076.





## COMPONENTI ELETTRICI



### INDICATORI DI DIREZIONE A LED NERI

Cod. articolo **KXA00096**

Gli indicatori di direzione a LED permettono la sostituzione diretta dei ricambi originali preservando la corretta frequenza di lampeggiamento. I LED moderni sono incorniciati da un profilo elegante e minimal, con la testa più compatta del 30% per completare elegantemente la moto senza ingombrare.

Venduti in set di 4 pezzi (indicatori anteriori e posteriori).



Disponibile anche in Indicatori Di Direzione A LED Argento (KXA00095).



## MOTORE



### TAPPO OLIO MOTORE NERO

**Cod. articolo 1990218**

Ami i dettagli? Questo tappo olio motore realizzato in alluminio ed è dotato di un coperchio con marchio separato per poter essere montato per ultimo, mantenendo così il logo Royal Enfield sempre posizionato nella maniera corretta.

Compatibile con Bear 650, Shotgun 650, Interceptor 650, Continental GT 650, Super Meteor 650, Guerrilla 450, HNTR 350, Meteor 350, Classic 350, Bullet 350 e Scram 411.

Non compatibile con Himalyan 450.



Disponibile anche in Tappo Olio Motore Argento (1990236).



## SICUREZZA E MANUTENZIONE



I prodotti e i modelli di moto mostrati potrebbero non essere disponibili in tutti i mercati.  
Le immagini e le specifiche riportate nel presente catalogo potrebbero differire dal prodotto reale.

### TELO COPRIMOTO BLUNAVY

**Cod. articolo 1990643**

Proteggi la tua moto quando non la utilizzi con il telo coprimoto resistente all'acqua. Dotato di logo Royal Enfield, si ripiega ordinatamente in una tasca con cerniera per riporlo.

Disponibile anche in versione nero.

Compatibilità: Tutti i modelli.





## TELO COPRIMOTO NERO

**Cod. articolo 1990642**

Proteggi la tua moto quando non la utilizzi con il telo coprimoto resistente all'acqua. Dotato di logo Royal Enfield, si ripiega ordinatamente in una tasca con cerniera per riporlo.

Disponibile anche in versione blu navy.

Compatibilità: Tutti i modelli.





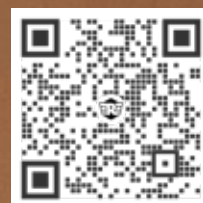
# ROYAL ENFIELD

## Genuine Motorcycle Accessories

### Catalogo Prodotti | 2025



Vedi istruzioni di  
montaggio



Scarica  
Catalogo



**Per saperne di più, Visitare la sezione Accessori su [royalenfield.com](https://royalenfield.com).**

I prodotti e i modelli di moto mostrati potrebbero non essere disponibili in tutti i mercati.  
Le immagini e le specifiche riportate nel presente catalogo potrebbero differire dal prodotto reale.

Codice parte: REIB1897